

## ข้อมูลอาคารสถานที่



วิทยาลัยอาชีวศึกษาหนองคาย เลขที่ ๒๔๐ หมู่ ๑ ตำบลหนองกอมเกาะ อำเภอเมือง จังหวัดหนองคาย เลขที่ไปรษณีย์ ๔๓๐๐๐ มีเนื้อที่ ๔๒ ไร่ ๒ งาน ๗๕ ตารางวา ประกอบด้วย อาคารและสถานที่ดังนี้

### อาคารอนันตนาคราช



ลักษณะอาคารคอนกรีต ๒ ชั้น ๒,๒๐๐ ตร.ม. ก่อสร้าง พ.ศ. ๒๕๓๘ ใช้งานได้ดี  
 วงเงิน ๑๑,๕๔๕,๒๐๐ บาท (งปม.) ในอาคารมีห้องดังนี้

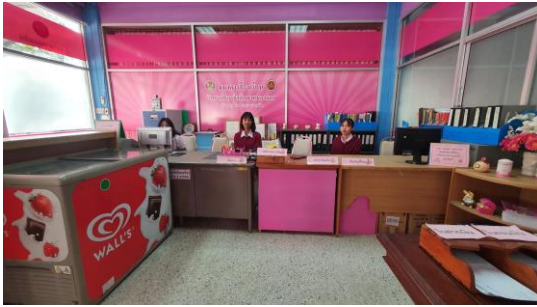
หอประชุม	ธนาคารโรงเรียน
โรงอาหาร	ห้ององค์การวิชาชีพ
ห้องน้ำ ห้องส้วม ๘ ห้อง	ห้องรับประธานอาคาร บุคลากรในวิทยาลัยฯ
ห้องรับรองผู้บริหารฯ	ห้องเรียนสาขาวิชาอาหารและโภชนาการ





**NKVC**

ข้อมูล ๙ ประเภท ๒๕๖๒



ธนาคารโรงเรียน



โรงอาหาร



ห้องรับประธานอาคาร บุคลากรในวิทยาลัยฯ



ห้องรับรองผู้บริหารฯ



หอประชุม



ห้ององค์การวิชาชีพ



ห้องเรียนสาขาวิชาอาหารและโภชนาการ



ห้องน้ำและพื้นที่หลังร้านอาหาร



**อาคารมัจฉินทนาคราช**


ลักษณะอาคารคอนกรีต ๔ ชั้น ๒,๒๔๐ ตร.ม. ก่อสร้าง พ.ศ. ๒๕๓๘ ใช้งานได้ดี  
 วงเงิน ๑๕,๔๕๔,๘๐๐ บาท (งปม.) ในอาคารมีห้องดังนี้

ห้องผู้อำนวยการ	ห้องประชุมกาสะลอง
ห้องเรียนและห้องปฏิบัติการ ๑๓ ห้อง	ห้องน้ำห้องส้วม ๑๘ ห้อง
ห้องปฏิบัติงานสำนักงาน ๔ ห้อง	ห้องพักรู ๒ ห้อง



ห้องผู้อำนวยการวิทยาลัยอาชีวศึกษาหนองคาย



ห้องปฏิบัติงานสำนักงานฝ่ายบริหารทรัพยากร



ห้องปฏิบัติงานสำนักงานฝ่ายวิชาการ


 ห้องปฏิบัติงานสำนักงานฝ่ายแผนงาน  
 และความร่วมมือ




### อาคารสุทธินาคราช



ลักษณะอาคารคอนกรีต ๔ ชั้น ๒,๔๐๐ ตร.ม. ก่อสร้าง พ.ศ. ๒๕๔๑ ใช้งานได้ดี  
วงเงิน ๑๒,๙๓๐,๐๐๐ บาท (งปม.) ในอาคารมีห้องดังนี้

ห้องทวิภาคี	ห้องศูนย์ควบคุมระบบเครือข่ายสารสนเทศ
ห้องศูนย์ขายตรง	ห้องการโรงแรม
ห้องเรียนและห้องปฏิบัติการ ๑๓ ห้อง	ห้องน้ำ ห้องส้วม ๑๘ ห้อง
ห้องพักครู ๑ ห้อง	



ห้องปฏิบัติการคอมพิวเตอร์



ห้องทวิภาคี



ห้องขายตรง



ห้องศูนย์ควบคุมระบบเครือข่ายสารสนเทศ





**NKVC**

ข้อมูล ๙ ประเภท ๒๕๖๒

### อาคารกฐินัตตนาคราช



ลักษณะอาคารคอนกรีต ๔ ชั้น ๒,๗๓๐ ตร.ม. ก่อสร้าง พ.ศ. ๒๕๔๒ ใช้งานได้ดี  
วงเงิน ๑๒,๘๔๐,๐๐๐ บาท (งปม.) ในอาคารมีห้องดังนี้

ห้องโสตทัศนูปกรณ์	ห้องควบคุมเสียง
ห้อง Smart Class Room	ห้องปฏิบัติการทางภาษา
ห้องเรียนและห้องปฏิบัติการ ๑๒ ห้อง	ห้องน้ำ ห้องส้วม ๑๘ ห้อง
ห้องสมาคมครูผู้ปกครอง	



ห้องเรียน Smart Class Room



ห้องเรียนทฤษฎี ทล.บ.การบัญชี



ห้องโสตทัศนูปกรณ์



ห้องปฏิบัติการทางภาษา





**NKVC**

ข้อมูล ๙ ประเภท ๒๕๖๒

## อาคารวิทยบริการ



ลักษณะอาคารคอนกรีต ๒ ชั้น ๑,๕๐๐ ตร.ม. ก่อสร้าง พ.ศ. ๒๕๔๗ ใช้งานได้ดี  
วงเงิน ๘,๐๙๐,๐๐๐ บาท (งปม.) ในอาคารมีห้องดังนี้

ห้องสมุด	ห้องปฏิบัติการสำนักงาน ๓ ห้อง
ห้องปฏิบัติการเรียนการสอน ๒ ห้อง	ห้องน้ำ ๔ ห้อง
ห้องปฏิบัติการคอมพิวเตอร์ ๑ ห้อง	



ห้องสมุด



ห้องปฏิบัติการคอมพิวเตอร์



ห้องปฏิบัติการสำนักงานฝ่ายพัฒนากิจการนักเรียน ฯ



ห้องปฏิบัติการสำนักงานวิจัย



## อาคารปีพาลนาคราช



ลักษณะอาคารคอนกรีต ๑ ชั้น ๕๑๒ ตร.ม. ก่อสร้าง พ.ศ.๒๕๕๐ ใช้งานได้ดี  
 วงเงิน ๗๐๐,๐๐๐ บาท (งปม.) ในอาคารมีห้องดังนี้

ห้องกิจกรรมลูกเสือวิสามัญ	ร้านค้าสวัสดิการ
ห้องพักครู ๑ ห้อง	ห้องศูนย์บ่มเพาะฯ
ห้องงานปกครอง	ห้องเรียนและห้องปฏิบัติการ ๒ ห้อง



ร้านค้าสวัสดิการ



ห้องงานปกครอง



ห้องศูนย์บ่มเพาะ



ห้องกิจกรรมลูกเสือวิสามัญ





**NKVC**

ข้อมูล ๙ ประเภท ๒๕๖๒

### อาคารเพชรรัตนนครราช



ลักษณะอาคารคอนกรีต ๔ ชั้น ๓,๐๐๐ ตร.ม. ก่อสร้าง พ.ศ. ๒๕๕๗ ใช้งานได้  
วงเงิน ๒๔,๙๙๙,๙๙๙ บาท (งปม.) ในอาคารมีห้องดังนี้

ห้องเรียนห้องปฏิบัติการ ๑๖ ห้อง	ห้องน้ำ ๑๒ ห้อง
ห้องพักครู ๓ ห้อง	



ห้องฝึกปฏิบัติแผนกวิชาอาหารและโภชนาการ



ห้องปฏิบัติการโรงแรม



ห้องพักครู



ห้องปฏิบัติการคอมพิวเตอร์





## อาคารภูษงค์นาคราช



ลักษณะอาคารคอนกรีต ๔ ชั้น ๑,๐๘๘ ตร.ม. ก่อสร้าง พ.ศ. ๒๕๖๒ ใช้งานได้  
วงเงิน ๑๑,๔๕๐,๐๐๐ บาท (งปม.) ในอาคารมีห้องดังนี้



ห้องภายในอาคาร



ห้องภายในอาคาร



## ห้องสวนพฤกษศาสตร์โรงเรียน

ลักษณะอาคารไม้ ๑ ชั้น

## พื้นที่ใช้สอย

ห้องสวนพฤกษศาสตร์โรงเรียน ๑ ห้อง



## ห้องพยาบาล

ลักษณะอาคารคอนกรีต ๑ ชั้น

๔๘ ตร.ม. ก่อสร้าง พ.ศ. ๒๕๓๘

วงเงิน ๒๐๐,๐๐๐ บาท (งปม.)

## พื้นที่ใช้สอย

ห้องพยาบาล ๑ ห้อง (๕ เตียง)





**อาคารพิศกลาง**

ลักษณะอาคารคอนกรีต ๑ ชั้น  
๖๔ ตร.ม. ก่อสร้าง พ.ศ. ๒๕๔๓  
วงเงิน ๔๐๐,๐๐๐ บาท (งปม.)

**พื้นที่ใช้สอย**

ห้องพิศดู ๑ ห้อง



**บ้านพักผู้อำนวยการ ระดับ ๗-๘**

ลักษณะอาคาร บ้านเดี่ยว ๒ ชั้น  
ก่อสร้าง พ.ศ. ๒๕๓๘  
วงเงิน ๖๐๗,๐๐๐ บาท (งปม.)

**พื้นที่ใช้สอย**

บ้านพักผู้อำนวยการ ระดับ ๘



**บ้านพักครู จำนวน ๑๓ หลัง**

ลักษณะอาคาร บ้านเดี่ยว ๑ ชั้น  
ก่อสร้าง พ.ศ. ๒๕๓๘  
วงเงิน ๔๙๖,๖๖๖ บาท (บก.ศ.)

**พื้นที่สอยใช้**

ครอบครัว ๑ ครอบครัว



**อาคารห้องน้ำ**

ลักษณะอาคารคอนกรีต ๑ ชั้น  
ก่อสร้าง พ.ศ. ๒๕๔๑  
วงเงิน ๒๔๐,๐๐๐ บาท (งปม.)  
ปรับปรุงเมื่อ ปี ๒๕๕๘  
วงเงิน ๑,๔๖๗,๐๐๐ บาท

**พื้นที่ใช้สอย**

ห้องน้ำชาย - หญิง ๑๐ ห้อง





**NKVC**

ข้อมูล ๙ ประเภท ๒๕๖๒

### สิ่งปลูกสร้างอื่น



พระบรมรูปทรงม้า



เสาธง



พระบรมรูปทรงม้า



เสาธง



ป้อมยาม



สนามเทนนิส



โรงจอดรถ



จุดเช็คอินวิทยาลัย



## พื้นที่ใช้สอยโดยรอบวิทยาลัยอาชีวศึกษาหนองคาย

