



ข้อมูล ๓ ประเภท

ปีการศึกษา ๒๕๖๕

วิทยาลัยอาชีวศึกษาหนองคาย



งานศูนย์ข้อมูลสารสนเทศ
ฝ่ายแผนงานและความร่วมมือ
สำนักงานคณะกรรมการการอาชีวศึกษา
กระทรวงศึกษาธิการ



ข้อมูลสารสนเทศ ๙ ประเภท
ประจำปีการศึกษา ๒๕๖๕

งานศูนย์ข้อมูลสารสนเทศ

ฝ่ายแผนงานและความร่วมมือ วิทยาลัยอาชีวศึกษาหนองคาย

สำนักงานคณะกรรมการการอาชีวศึกษา กระทรวงศึกษาธิการ

คำนำ

วิทยาลัยอาชีวศึกษาหนองคาย เป็นสถานศึกษาสังกัดสำนักงานคณะกรรมการการอาชีวศึกษา จัดการเรียนการสอนหลักสูตรประกาศนียบัตรวิชาชีพ (ปวช.) พ.ศ. ๒๕๖๒ หลักสูตรประกาศนียบัตรวิชาชีพชั้นสูง (ปวส.) พ.ศ. ๒๕๖๓ ระบบทวิภาคีระยะสั้นและเทียบโอนหน่วยกิต การบริหารจัดการภายในสถานศึกษา นำโดย นายมงคล แก้วรอด ผู้อำนวยการวิทยาลัยอาชีวศึกษาหนองคายและรองผู้อำนวยการ ๔ ฝ่าย ประกอบด้วย นายวิสิทธิ์ตพงศ์ แสงงาม รองผู้อำนวยการฝ่ายบริหารทรัพยากร นางศิริธร พิมพ์ผด รองผู้อำนวยการฝ่ายวิชาการ นายมนตรี สุทธิเมธากุล รองผู้อำนวยการฝ่ายแผนงานและความร่วมมือ นางสาวอารีย์รัตน์ จันทร์วิเศษ รองผู้อำนวยการฝ่ายพัฒนากิจการนักเรียน นักศึกษา ซึ่งการบริหารจัดการจะประสบความสำเร็จตามวัตถุประสงค์ การจัดการเรียนการสอนมีคุณภาพและประสิทธิภาพได้นั้น จำเป็นจะต้องอาศัยข้อมูลสารสนเทศ เพื่อใช้ในการประกอบการตัดสินใจและสั่งการ

งานศูนย์ข้อมูลสารสนเทศ ฝ่ายแผนงานและความร่วมมือ ได้รวบรวมข้อมูลของสถานศึกษา ทั้ง ๙ ประเภท ซึ่งประกอบด้วย ข้อมูลทั่วไปของสถานศึกษา ข้อมูลนักเรียน นักศึกษา ข้อมูลบุคลากร ข้อมูลตลาดแรงงาน ข้อมูลงบประมาณและการเงิน ข้อมูลหลักสูตรการจัดการเรียนการสอน ข้อมูลครุภัณฑ์ ข้อมูลอาคารสถานที่ ข้อมูลพื้นฐานของจังหวัดหนองคาย และหวังเป็นอย่างยิ่งว่าข้อมูลเหล่านี้จะเป็นประโยชน์ในอนาคต

งานศูนย์ข้อมูลสารสนเทศ
ฝ่ายแผนงานและความร่วมมือ
วิทยาลัยอาชีวศึกษาหนองคาย

สารบัญ

เรื่อง

หน้า

ผลงานความภาคภูมิใจ.....๑

ข้อมูลสารสนเทศ ๙ ประเภท

๑. ข้อมูลพื้นฐานของสถานศึกษา.....๑๐

๒. ข้อมูลนักเรียน นักศึกษา.....๑๔

๓. ข้อมูลบุคลากร.....๑๘

๔. ข้อมูลหลักสูตรการเรียนการสอน.....๔๗

๕. ข้อมูลงบประมาณ.....๕๙

๖. ข้อมูลครุภัณฑ์.....๕๒

๗. ข้อมูลอาคารสถานที่.....๖๓

๘. ข้อมูลตลาดแรงงาน.....๖๕

๙. ข้อมูลพื้นฐานของจังหวัดหนองคาย.....๗๓

ผลงานความภาคภูมิใจ
วิทยาลัยอาชีวศึกษาหนองคาย



รางวัลสถานศึกษาพระราชทาน ขนาดกลาง ปีการศึกษา ๒๕๖๓
จากกระทรวงศึกษาธิการ



รางวัลพระราชมาน
ระดับอุดมศึกษา (ต่ำกว่าปริญญาตรี)
ปีการศึกษา ๒๕๔๕



รางวัลสถานศึกษาพระราชมาน
ขนาดกลางปีการศึกษา ๒๕๕๓
กระทรวงศึกษาธิการ



พระราชทานเกียรติบัตร
สวนพฤกษศาสตร์โรงเรียน ชั้นที่ ๑
โครงการอนุรักษ์พันธุกรรมพืช อันเนื่องมาจาก
พระราชดำริ จากสมเด็จพระเทพรัตนราชสุดาฯ
สยามบรมราชกุมารี ปีการศึกษา ๒๕๕๒



รางวัล เสมอ ป.ป.ส. ระดับดีเด่น ในโครงการ
สถานศึกษาป้องกันยาเสพติดดีเด่น
ปีการศึกษา ๒๕๕๔



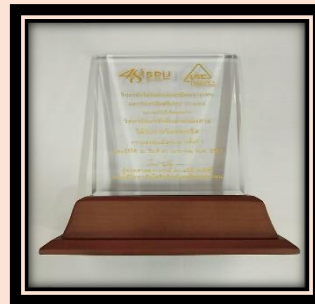
รางวัลหน่วยงานที่ส่งเสริมการแต่งกายด้วยผ้า
ไทย หรือผ้าพื้นเมือง ในสถานศึกษา
จากกระทรวงวัฒนธรรม ปีการศึกษา ๒๕๖๐



Business English vocabulary Challenge
โดย มหาวิทยาลัยราชภัฏอุดรธานี
ปีการศึกษา ๒๕๖๐



รับรางวัลโล่ยกย่องเชิดชูเกียรติ
สถานศึกษาดีเด่นทางวัฒนธรรมด้านการส่งเสริม
การแต่งกายผ้าไทย ปีการศึกษา ๒๕๖๑



รางวัลชนะเลิศ การแข่งขันเปียร์เกมส์ ครั้งที่ ๑
๓๑ มกราคม พ.ศ.๒๕๖๑
วิทยาลัยโลจิสติกส์และซัพพลายเชน
มหาวิทยาลัยศรีปทุม บางเขน



นายมงคล แก้วรอด
ผู้อำนวยการวิทยาลัยอาชีวศึกษาหนองคาย
“เป็นผู้มีความรู้ความสามารถในการบริหารงาน
ในหน้าที่และทุ่มเทเพื่อการเรียนรู้ของผู้เรียน”
๑๑ มีนาคม ๒๕๖๒



วิทยาลัยอาชีวศึกษาหนองคาย
ผ่านมาตรฐานองค์การนักวิชาชีพในอนาคตแห่ง
ประเทศไทย มาตรฐานเหรียญทอง ระดับภาค
ภาคตะวันออกเฉียงเหนือ สถานศึกษาขนาดกลาง
ประจำปีการศึกษา ๒๕๖๒



นายมงคล แก้วรอด ผู้อำนวยการวิทยาลัยอาชีวศึกษาหนองคาย ปฏิบัติหน้าที่ กรรมการกั่นกรองคัดเลือก สถานศึกษาคุณภาพอาชีวศึกษาต้นแบบ โครงการขับเคลื่อนสถานศึกษาคุณธรรมอาชีวศึกษา ประจำปีการศึกษา ๒๕๖๒



นายมงคล แก้วรอด ผู้อำนวยการวิทยาลัยอาชีวศึกษาหนองคาย ได้รับเกียรติเชิดชูเป็นผู้ประกอบวิชาชีพทางการศึกษา ให้มีเกียรติและศักดิ์ศรีเป็นที่ยอมรับได้รับเครื่องหมายเชิดชูเกียรติ “ครูสุตุดี” ปีการศึกษา ๒๕๖๒



ได้รับรางวัลโล่ประกาศเกียรติคุณให้กับหน่วยงานราชการที่ผ่านการประเมิน โครงการ "อาคารราชการต้นแบบด้านการจัดการน้ำเสีย" ที่เป็นต้นแบบที่ดีด้านการจัดการน้ำเสีย ประจำปีการศึกษา ๒๕๖๓



นายมนตรี สุทธิเมธากุล รองผู้อำนวยการวิทยาลัยอาชีวศึกษาหนองคาย ได้รับรางวัล "ผู้บริหารดีศรีอาชีวศึกษา" ประจำปี ๒๕๖๓



วิทยาลัยอาชีวศึกษาหนองคาย ได้ผ่านการตรวจประเมินตามโครงการส่งเสริมและสนับสนุน กิจกรรม สุขากิจบาลโรงอาหารในสถานศึกษาในเขตเทศบาล ปิงบประมาณ ๒๕๖๓ ตามหลักมาตรฐานของกรมอนามัยในระดับ ดีมาก



รับรางวัลและเกียรติบัตรเชิดชูเกียรติรางวัลเสมา ป.ป.ส. โครงการสถานศึกษาสีขาวปลอดภัยปลอดยาเสพติดและอบายมุข ณ วันที่ที่ ๒๙ กันยายน ๒๕๖๓



ได้รับรางวัลชนะเลิศ แข่งขันทักษะทางวิชาการ
แบบบูรณาการ (MBS Challenge ๒๐๒๐)
โดยคณะกรรมการบัญชีและการจัดการ
มหาวิทยาลัยมหาสารคาม



รางวัลประกวดประเภทคลิปวิดีโอสั้น โดย
สำนักงานคณะกรรมการกำกับและส่งเสริมการ
ประกอบธุรกิจประกันภัย (คปภ.)
ชื่อผลงาน " พ.ร.บ. จิวัด "
ระดับจังหวัด ประจำปี ๒๕๖๓ ลงนามโดย
พลเอก ประยุทธ์ จันทร์โอชา นายกรัฐมนตรี



รางวัลชนะเลิศ
การแข่งขัน STU E-SPORT ๒๐๒๐
งานสันทนาการ
ประจำปีการศึกษา ๒๕๖๓



รางวัลรองชนะเลิศ ประกวดวิดีโอสร้างสรรค์
ส่งเสริมคุณธรรมจริยธรรม หัวข้อ
"ทำดี 'ไม่ต้องเดี๋ยว'" จังหวัดหนองคาย
ประจำปีการศึกษา ๒๕๖๓



รางวัลชนะเลิศอันดับ ๑ เทรียญทอง
ทักษะการนำเสนอรายการนำเที่ยวในฐานะ
มัคคุเทศก์ท้องถิ่น การแข่งขันทักษะวิชาชีพ
และทักษะพื้นฐาน ระดับภาค ภาค
ตะวันออกเฉียงเหนือ ครั้งที่ ๓๐ ประจำปี
การศึกษา ๒๕๖๓



รางวัลชนะเลิศการประกวดภายใต้โครงการ
" อัจฉริยะยุวชนประกันภัย ประจำปี ๒๕๖๔ "
สำนักงานคณะกรรมการกำกับและส่งเสริมการ
ประกอบธุรกิจประกันภัย (คปภ.) ซึ่งได้รับ
รางวัลประเภทคลิปวิดีโอสั้น ระดับจังหวัด



รางวัลชนะเลิศการประกวดบทกลอน ระดับ
มัธยมศึกษา/ปวช. เพื่อเทิดพระคุณแม่ เนื่องใน
โอกาสวันเฉลิมพระชนมพรรษาสมเด็จพระ
นางเจ้าสิริกิติ์ พระบรมราชินีนาถ พระราชชนนี
พันปีหลวง ๑๒ สิงหาคม ๒๕๖๔
จากวัฒนธรรมจังหวัดหนองคาย



นายมงคล แก้วรอด ได้รับคัดเลือกเป็น
“ผู้บริหารดีศรีอาชีวศึกษา” ประจำปี ๒๕๖๔
กระทรวงศึกษาธิการ



นางสาววันชญาณ์ จันธิรากัญจน์
ได้รับคัดเลือกเป็น “ครูดีศรีอาชีวศึกษา”
ประจำปี ๒๕๖๔ สาขาวิชาการท่องเที่ยว
จากกระทรวงศึกษาธิการ



นายเทพอมร วนขันธุ์ ได้รับคัดเลือกเป็น
“ครูดีศรีอาชีวศึกษา”
ประจำปี ๒๕๖๔ สาขาวิชาการบัญชี
จากกระทรวงศึกษาธิการ



นายณัฐกิตต์ สีหาปัญญา นักเรียนสาขาวิชาการ
บัญชีได้รับคัดเลือกเป็นเด็กและเยาวชนดีเด่น
ประจำปี ๒๕๖๔
จากกระทรวงศึกษาธิการ



ได้รับรางวัลชนะเลิศ
หัวข้อการประกวดคลิปวิดีโอสื่อสร้างสรรค์
"เรื่องดีๆ ที่บ้านฉัน" ปีการศึกษา ๒๕๖๔
ณ วัฒนธรรมจังหวัดหนองคาย



รางวัลชนะเลิศ แข่งขัน STU E-Sport ๒๐๒๑
(ประเภทแข่งขันเกมส์ ROV) โครงการสันตพล
นิทรรศฯ ๒๕๖๔



นางศิริธร พิมพ์ผด รองผู้อำนวยการวิทยาลัย
อาชีวศึกษาหนองคาย ได้รับรางวัล
“ผู้บริหารดีศรีอาชีวศึกษา”
ประจำปี ๒๕๖๔



นายมนตรี สุทธิเมธากุล
ได้รับคัดเลือกเป็น
“ผู้บริหารที่มีผลการบริหารจัดการดีเด่น”
ประจำปีการศึกษา ๒๕๖๔



นายมงคล แก้วรอด
ได้รับการคัดเลือกให้เป็น
ข้าราชการพลเรือนดีเด่น ระดับจังหวัด
ประจำปี ๒๕๖๔



รางวัล รองชนะเลิศอันดับ๒ ประเภทแข่งขัน
โปรแกรมตารางงาน โครงการสันตพลนิทรรศฯ
๒๕๖๕



นางสาวคิรารักษ์ ผาทอง
นักศึกษาแผนกวิชาการบัญชี ได้รับการคัดเลือก
เป็นเด็กและเยาวชนดีเด่น ปีการศึกษา ๒๕๖๕



รางวัลชมเชย มาตรฐานระดับเหรียญทอง
ทักษะการผสมเครื่องดื่ม Classic Bartender
ระดับชาติ ปีการศึกษา ๒๕๖๕



มาตรฐานระดับเหรียญเงิน
ทักษะการผสมเครื่องดื่ม Flair Bartender
ระดับชาติ ปีการศึกษา ๒๕๖๕



รางวัลชมเชยมาตรฐานเหรียญเงิน
การประกวดสุนทรพจน์ภาษาไทย ระดับชาติ
ประจำปีการศึกษา ๒๕๖๕



รางวัลชมเชย มาตรฐานเหรียญทอง
การประกวดการพูดสาธิตเป็นภาษาอังกฤษ
ระดับชาติ ปีการศึกษา ๒๕๖๕



รางวัลชนะเลิศ
ทักษะการผสมเครื่องดื่ม Flair Bartender
ระดับภาค ปีการศึกษา ๒๕๖๕



รางวัลรองชนะเลิศอันดับ ๒
ทักษะการผสมเครื่องดื่ม Classic Bartender
ระดับชาติ ปีการศึกษา ๒๕๖๕



รางวัลระดับเหรียญเงิน
 และ รางวัล Popular vote ในการแข่งขัน
 สิ่งประดิษฐ์ด้านอาหาร ผลิตภัณฑ์ Lean เยลลี่
 สำหรับคนควบคุมน้ำหนัก
 ปีการศึกษา ๒๕๖๕



รางวัลชนะเลิศ แข่งขัน STU E-Sport ๒๐๒๒
 (ประเภทแข่งขันเกมส์ ROV) โครงการสันตพล
 นิทรศศ ๒๕๖๕



นายมนตรี สุทธิเมธากุล
 ได้รับการคัดเลือกให้เป็น
 “คนดีศรีหนองคาย”
 ด้านศิลปะและวัฒนธรรม ประจำปี ๒๕๖๕



ได้รับรางวัล ชมเชย ระดับเหรียญทองแดง
 สิ่งประดิษฐ์ด้านนวัตกรรมและ
 เทคโนโลยีเพื่อสุขภาพ “มาคบกัญ”
 สมุนไพรบรรเทาอาการปวดประจำเดือน
 ระดับภาค ประจำปีการศึกษา ๒๕๖๕



ได้รับรางวัล ชมเชย ระดับเหรียญเงิน
 สิ่งประดิษฐ์ด้านนวัตกรรมและ
 เทคโนโลยีอาหาร “ว้าวกระถิน”
 ระดับภาค ประจำปีการศึกษา ๒๕๖๕



ได้รับรางวัล ชมเชย
 สิ่งประดิษฐ์ด้านนวัตกรรมและ
 เทคโนโลยีพลังงาน สิ่งแวดล้อม
 เต้าเผาไร้ควันใช้ระบบเติมอากาศ
 ระดับภาค ประจำปีการศึกษา ๒๕๖๕

ข้อมูล ณ วันที่ ๑๕ กุมภาพันธ์ ๒๕๖๖

ข้อมูลสารสนเทศ ๙ ประเภท

ข้อมูลพื้นฐานสถานศึกษา



ประวัติ ที่ตั้ง ขนาด ข้อมูลพื้นฐาน

วิทยาลัยอาชีวศึกษาหนองคาย ที่ได้รับการประกาศจัดตั้งเมื่อ วันที่ ๗ มีนาคม ๒๕๓๙ สังกัดของวิทยาลัยอาชีวศึกษา กรมอาชีวศึกษา กระทรวงศึกษาธิการ ด้วยอาศัยอำนาจ ตามความในมาตรา ๒๕ แห่งพระราชบัญญัติปรับปรุง กระทรวง ทบวง กรม พ.ศ. ๒๕๓๔ เปิดรับนักเรียนรุ่นแรกในปี ๒๕๔๐ โดยใช้สถานที่ในวิทยาลัยเทคนิคหนองคาย จนเมื่อวันที่ ๑๘ พฤษภาคม ๒๕๔๑ ได้ย้ายออกจากวิทยาลัยเทคนิคหนองคาย มาอยู่ที่บริเวณศูนย์ราชการแห่งใหม่ของจังหวัดหนองคาย

ปัจจุบันวิทยาลัยอาชีวศึกษาหนองคายตั้งอยู่บริเวณศูนย์ราชการใหม่จังหวัดหนองคาย ถนนมิตรภาพ เลขที่ ๒๔๐ หมู่ ๑ ตำบลหนองกอมเกาะอำเภอเมือง จังหวัดหนองคาย รหัสไปรษณีย์ ๔๓๐๐๐ มีเนื้อที่ ๔๒ ไร่ ๒ งาน ๗๕ ตารางวา มีอาคารสถานที่ประกอบด้วย อาคารอนันตนาคราช อาคารมจลินทนาคราช อาคารสุทโธนาคราช อาคารภุริทัตตนาคราช อาคารปัทมานาคราช อาคารเพชรภัทรนาคราช อาคารภุชงค์นาคราช อาคารศูนย์วิทยบริการ อาคารพัสดุ อาคารพฤกษศาสตร์ บ้านพักข้าราชการ ๑๔ หลัง บ้านพักผู้อำนวยการ ๑ หลัง ซึ่งบ้านพักครูสร้างด้วยเงินงบประมาณและเงินบำรุงการศึกษาของวิทยาลัยเทคนิคหนองคาย

การบริหารสถานศึกษา

การบริหารงานภายในสถานศึกษามีผู้อำนวยการวิทยาลัยเป็นผู้บริหารสูงสุดของสถานศึกษา มีหน้าที่และความรับผิดชอบบังคับบัญชาบุคลากรในสถานศึกษา บริหารกิจการของสถานศึกษาการวางแผนการปฏิบัติงาน การควบคุม กำกับ ดูแลเกี่ยวกับการบริหารงานวิชาการ งบประมาณ การบริหารงานบุคคล การบริหารทั่วไปและงานอื่นที่เกี่ยวข้องและมีรองผู้อำนวยการวิทยาลัย ๔ ฝ่าย ประกอบด้วย

รองผู้อำนวยการฝ่ายบริหารทรัพยากร
รองผู้อำนวยการฝ่ายวิชาการ
รองผู้อำนวยการฝ่ายแผนงานและความร่วมมือ
รองผู้อำนวยการฝ่ายพัฒนากิจการนักเรียนนักศึกษา

โดยรองผู้อำนวยการวิทยาลัยมีหน้าที่และรับผิดชอบ รองจากผู้อำนวยการวิทยาลัยปฏิบัติงานตามที่ได้รับมอบหมายจากผู้อำนวยการวิทยาลัย ในการช่วยบริหารกิจการของสถานศึกษา การวางแผนการปฏิบัติงาน การควบคุม กำกับ ดูแลเกี่ยวกับการบริหารงานวิชาการ งบประมาณ การบริหารงานบุคคล การบริหารทั่วไปและงานอื่น ๆ ที่เกี่ยวข้อง โดยมีลักษณะงานที่ปฏิบัติรองจากผู้อำนวยการสถานศึกษาโดยช่วยปฏิบัติราชการในเรื่องต่าง ๆ และปฏิบัติงานอื่นตามที่ได้รับมอบหมาย

สัญลักษณ์สถานศึกษา “ดอกกาสะลอง”



สีประจำสถานศึกษา “เขียว เหลือง”



ที่ตั้งวิทยาลัย

ทิศเหนือ ติดกับ โรงเรียนหนองคายวิทยาคารและโรงเรียนอนุบาลจังหวัดหนองคาย
ทิศใต้ ติดกับ สำนักงานปศุสัตว์จังหวัดหนองคาย
ทิศตะวันออก ติดกับ สวนสาธารณะหนองบก
ทิศตะวันตก ติดกับ หอพัก

วิสัยทัศน์

“เป็นสถานศึกษาที่มุ่งพัฒนางานวิจัย นวัตกรรม สิ่งประดิษฐ์และเทคโนโลยี ผลิดักำลังคนตามมาตรฐานอาชีวศึกษา มีคุณธรรม จริยธรรม ตรงตามความต้องการของสถานประกอบการ”

ปรัชญา

“ทักษะเยี่ยม เปี่ยมคุณธรรม โน้มนำสังคม”

เพลง มาร์ชวิทยาลัยอาชีวศึกษาหนองคาย

วิทยาลัยอาชีวศึกษาหนองคาย	ร่วมกายใจ พัฒนา การอาชีวศึกษา
สร้างเยาวชน คนดี สมศักดิ์ศรี ที่แกร่งกล้า	พัฒนา ชาติไทย ให้ก้าวไกล
ทักษะเยี่ยม เปี่ยมคุณธรรม โน้มนำสังคม	ค่านิยม ปรัชญาเลิศ เราเทิดไว้
รู้จัก สามัคคี มีวินัย	คือจิตใจ ที่แข็งแกร่ง แห่งหนองคาย
ถิ่นเขียวเหลือง ประเทืองสง่า	ล้ำเลิศวิชาการกีฬาไม่น้อยหน้าใคร
รักสิ่งแวดล้อม พร้อมพริ้ว อนุรักษ์ความเป็นไทย	มีจิตใจเสียสละ เพื่อปวงชน

“ทักษะเยี่ยม เปี่ยมคุณธรรม โน้มนำสังคม”

พันธกิจ

พันธกิจที่ ๑ สร้างงานวิจัย นวัตกรรม สิ่งประดิษฐ์และเทคโนโลยี ถ่ายทอดองค์ความรู้เพื่อพัฒนาคุณภาพชีวิตและสิ่งแวดล้อม

พันธกิจที่ ๒ จัดการศึกษาด้านอาชีวศึกษาตามมาตรฐานวิชาชีพ และยกระดับคุณภาพการจัดการศึกษาอาชีวศึกษาระบบทวิภาคี

พันธกิจที่ ๓ พัฒนาครูและบุคลากรอาชีวศึกษาให้มีศักยภาพสูงขึ้น มีความก้าวหน้าในวิชาชีพ

พันธกิจที่ ๔ สร้างเครือข่ายความร่วมมือให้ทุกภาคส่วนมีส่วนร่วมในการพัฒนาการจัดการอาชีวศึกษา และให้บริการวิชาชีพแก่ชุมชน สังคม

พันธกิจที่ ๕ เสริมสร้างคุณธรรม จริยธรรม จิตอาสา อนุรักษ์สิ่งแวดล้อมและศิลปวัฒนธรรมไทย

ยุทธศาสตร์

๑. พัฒนาการจัดทำนวัตกรรม สิ่งประดิษฐ์ การถ่ายทอดองค์ความรู้และเทคโนโลยีทันสมัย

๒. มุ่งผลิตและพัฒนาคน ตามเกณฑ์มาตรฐานอาชีวศึกษา

๓. พัฒนากำลังคนในการฝึกอาชีพให้มีสมรรถนะ สอดคล้องกับความต้องการของสถาน

ประกอบการ

๔. สร้างศักยภาพของครูและบุคลากร มีความรู้และความก้าวหน้าในวิชาชีพ

๕. ส่งเสริมการมีส่วนร่วมในการบริหารจัดการวิทยาลัย

เป้าประสงค์

๑. ครู บุคลากร ผู้เรียน มีผลงานวิจัยนวัตกรรมสิ่งประดิษฐ์ มีศักยภาพด้านเทคโนโลยี องค์ความรู้ในการพัฒนาคุณภาพชีวิตและสิ่งแวดล้อมอย่างต่อเนื่อง

๒. ผู้เรียนมีความสามารถในการใช้ความรู้ ทักษะ ในสาขาวิชาชีพตามมาตรฐานอาชีวศึกษา

๓. สร้างเครือข่ายความร่วมมือในการจัดการอาชีวศึกษา และผู้เรียนฝึกประสบการณ์จริงในสถานประกอบการตามระบบทวิภาคี

๔. ครูและบุคลากรมีศักยภาพสูงขึ้น มีความรู้ และความก้าวหน้าในวิชาชีพ

๕. คณะกรรมการวิทยาลัย คณะกรรมการบริหารสถานศึกษา และทุกคนที่เกี่ยวข้อง มีส่วนร่วมการจัดการศึกษาของวิทยาลัย

๖. คณะครู บุคลากร และผู้เรียน บริการทางวิชาการ วิชาชีพสู่ชุมชนและสังคม

๗. ผู้เรียนมีคุณธรรม จริยธรรม มีจิตอาสา อนุรักษ์สิ่งแวดล้อมและศิลปวัฒนธรรมไทย



กลยุทธ์

๑. การจัดทำวิจัย และนวัตกรรมสิ่งประดิษฐ์ ของครู บุคลากร และผู้เรียน
๒. การพัฒนางานวิจัย นวัตกรรม สิ่งประดิษฐ์ สร้างองค์ความรู้ และเผยแพร่สาธารณชน
๓. การเสริมศักยภาพของครู บุคลากร ผู้เรียน ด้านเทคโนโลยี ความรู้ใหม่ในการพัฒนาคุณภาพชีวิตและสิ่งแวดล้อม
๔. การพัฒนาความรู้ ทักษะ ผู้เรียนตามเกณฑ์มาตรฐานการอาชีวศึกษา
๕. การพัฒนาเครือข่ายความร่วมมือการจัดการอาชีวศึกษาของสถานศึกษาตามสาขาวิชาที่เปิดสอน
๖. การสนับสนุนฝึกอาชีพในสถานประกอบการ ส่งเสริมการประกอบอาชีพอิสระ และการจัดการเรียนการสอนอาชีวศึกษาระบบทวิภาคี
๗. การเร่งประสิทธิภาพการทำงานและการจัดการเรียนการสอนของครูและบุคลากร
๘. การพัฒนาศักยภาพของครูและบุคลากรในด้านการปฏิบัติงาน ด้านวิชาชีพที่สอนด้านการวิจัยและนวัตกรรม
๙. การบริหารแบบมีส่วนร่วมในการจัดการศึกษาของวิทยาลัยอาชีวศึกษาหนองคาย
๑๐. การบริการทางวิชาการ วิชาชีพสู่ชุมชน สังคมและยกระดับศูนย์ซ่อมสร้างเพื่อชุมชน
๑๑. พัฒนาให้ผู้เรียนมีคุณลักษณะที่พึงประสงค์และมีคุณธรรม จริยธรรม จิตอาสา รู้อนุรักษ์สิ่งแวดล้อม และศิลปวัฒนธรรมไทย

อัตลักษณ์

“การบริการวิชาชีพสู่ชุมชน”

เอกลักษณ์

“จัดการอาชีวศึกษาบูรณาการร่วมสวนพฤกษศาสตร์โรงเรียน”

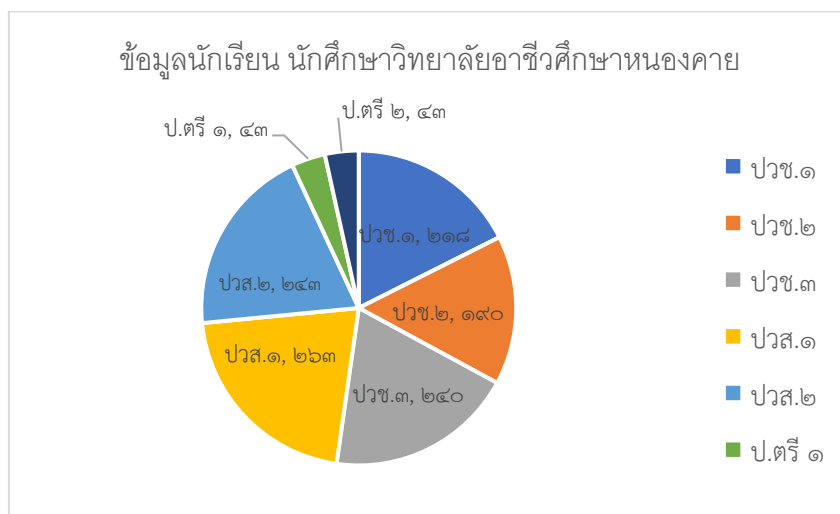
ข้อมูลนักเรียน นักศึกษา



ตารางข้อมูลนักเรียน นักศึกษาวิทยาลัยอาชีวศึกษาหนองคาย

ระดับชั้น	ชาย	หญิง	รวม	หมายเหตุ
ปวช.๑	๕๗	๑๖๑	๒๑๘	
ปวช.๒	๓๙	๑๕๑	๑๙๐	
ปวช.๓	๔๒	๑๙๘	๒๔๐	
ปวส.๑	๕๘	๒๐๕	๒๖๓	
ปวส.๒	๔๖	๑๙๗	๒๔๓	
ป.ตรี ๑	๖	๓๗	๔๓	
ป.ตรี ๒	๔	๔๒	๔๖	
รวมทั้งสิ้น	๒๕๒	๙๙๑	๑,๒๓๔	

หมายเหตุ ข้อมูล ณ วันที่ ๑๐ กันยายน ๒๕๖๕





ตารางแสดงจำนวนนักเรียน นักศึกษา



รายงานจำนวนนักเรียนนักศึกษาทั้งหมด จำแนกตามสาขาวิชา
วิทยาลัยอาชีวศึกษาหนองคาย

ลำดับ	สาขาวิชา	ปวช.1			ปวช.2			ปวช.3			ปวส.1			ปวส.2			ป.ตรี 1			ป.ตรี 2			รวม	
		ชาย	หญิง	รวม	ชาย	หญิง	รวม	ชาย	หญิง	รวม	ชาย	หญิง	รวม	ชาย	หญิง	รวม	ชาย	หญิง	รวม	ชาย	หญิง	รวม		
1	การบัญชี	4	55	59	2	43	45	2	64	66													170	
2	การตลาด	3	18	21	2	34	36	8	21	29													96	
3	เทคโนโลยีธุรกิจดิจิทัล	9	17	26	3	6	9	6	19	25													60	
4	ภาษาต่างประเทศ	8	20	28	2	12	14	2	25	25													67	
5	โลจิสติกส์	3	27	30	5	12	17	3	8	11													58	
6	โลจิสติกส์ (วิชาชีพ)							1	13	14													14	
6	คอมพิวเตอร์กราฟิก	25	13	38	12	6	18	8	6	14													70	
7	อาหารและโภชนาการ	4	7	11	7	16	23	4	11	15													49	
8	สหกรณ์ศาสตร์							0	6	6													6	
9	การโรงแรม	1	4	5	0	19	19	3	20	23													47	
10	การท่องเที่ยว																							
7	เทคโนโลยีสารสนเทศ				6	3	9																9	
11	การบัญชี								7	84	91	7	75	82									173	
12	การตลาด								2	15	17	2	23	25									42	
13	เทคโนโลยีธุรกิจดิจิทัล								20	28	48	16	29	45									93	
14	ภาษาต่างประเทศธุรกิจ								6	21	27	2	10	12									39	
15	การจัดการโลจิสติกส์และซัพพลายเชน								4	29	33	2	15	17									50	
8	ดิจิทัลกราฟิก								11	6	17	2	2	4									21	
16	อาหารและโภชนาการ								6	8	14	5	17	22									36	
17	การโรงแรม								2	14	16	7	21	28									44	
18	การท่องเที่ยว											0	1	1									1	
19	การบัญชี																2	34	36	1	39	40	76	
20	การตลาด																0			3	3	6	6	
9	เทคโนโลยีธุรกิจดิจิทัล																4	3	7				7	
21	การบัญชี ตกค้าง								1	0	1												1	
22	การตลาด ตกค้าง								0	1	1												1	
23	เทคโนโลยีธุรกิจดิจิทัล ตกค้าง								1	0	1												1	
24	ภาษาต่างประเทศธุรกิจ ตกค้าง								1	2	3												3	
25	คอมพิวเตอร์กราฟิก								2	0	2												2	
10	อาหารและโภชนาการ ตกค้าง								0	2	2												2	
26	การโรงแรม ตกค้าง								0	2	2												2	
27	ภาษาต่างประเทศธุรกิจ ตกค้าง											1	4	5									5	
28	อาหารและโภชนาการ ตกค้าง											1	0	1									1	
29	การโรงแรม ตกค้าง											1	0	1									1	
รวมทั้งสิ้น		57	161	218	39	151	190	42	198	240	58	205	263	46	197	243	6	37	43	4	42	46	1,243	

** ข้อมูล ณ วันที่ 10 กันยายน 2565 **

ผู้ให้ข้อมูล..... (นางเจิมจุณี แฉ่มดวง) หัวหน้างานศูนย์ข้อมูลสารสนเทศ

ผู้ให้ข้อมูล..... (นางสาวเพ็ญ เพ็ญทอง) หัวหน้างานทะเบียน

ผู้รับรองข้อมูล..... (นายมนตรี สุทธิธนากุล) รองผู้อำนวยการฝ่ายแผนงานและความร่วมมือ

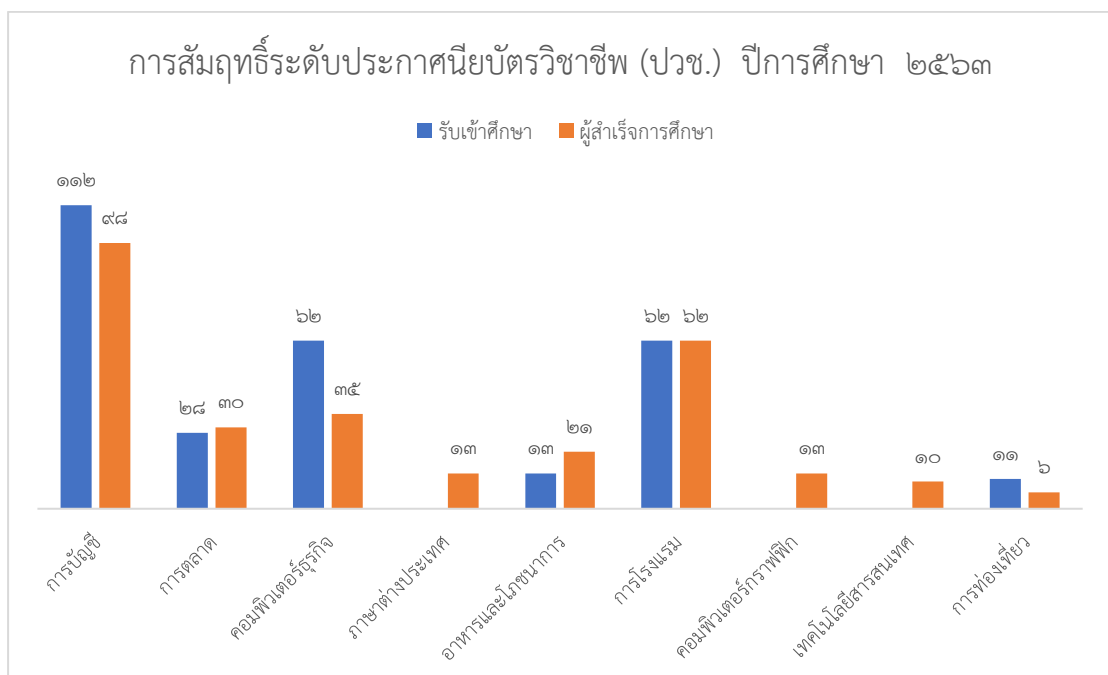
ผู้รับรองข้อมูล..... (นายวิสิทธิ์พงศ์ แสงงาม) รองผู้อำนวยการฝ่ายบริหารทรัพยากร

ผู้รับรองข้อมูล..... (นางมณฑล แก้วรอด) ผู้อำนวยการวิทยาลัยอาชีวศึกษาหนองคาย

นักเรียน นักศึกษาที่สำเร็จการศึกษา

ตารางการสัมฤทธิ์ระดับประกาศนียบัตรวิชาชีพ (ปวช.) ปีการศึกษา ๒๕๖๔

สาขาวิชา	จำนวนนักเรียน ที่รับเข้าศึกษา ปีการศึกษา ๒๕๖๒	จำนวนนักเรียน ที่สำเร็จการศึกษา ปีการศึกษา ๒๕๖๔
	รวม	รวม
การบัญชี	๑๑๔	๙๘
การตลาด	๔๕	๓๐
คอมพิวเตอร์ธุรกิจ	๔๖	๓๕
ภาษาต่างประเทศ	๑๘	๑๓
อาหารและโภชนาการ	๒๖	๒๑
การโรงแรม	๖๓	๖๒
คอมพิวเตอร์กราฟฟิก	๑๙	๑๓
เทคโนโลยีสารสนเทศ	๑๑	๑๐
การท่องเที่ยว	๑๓	๖
รวมทั้งสิ้น	๓๕๕	๒๘๘

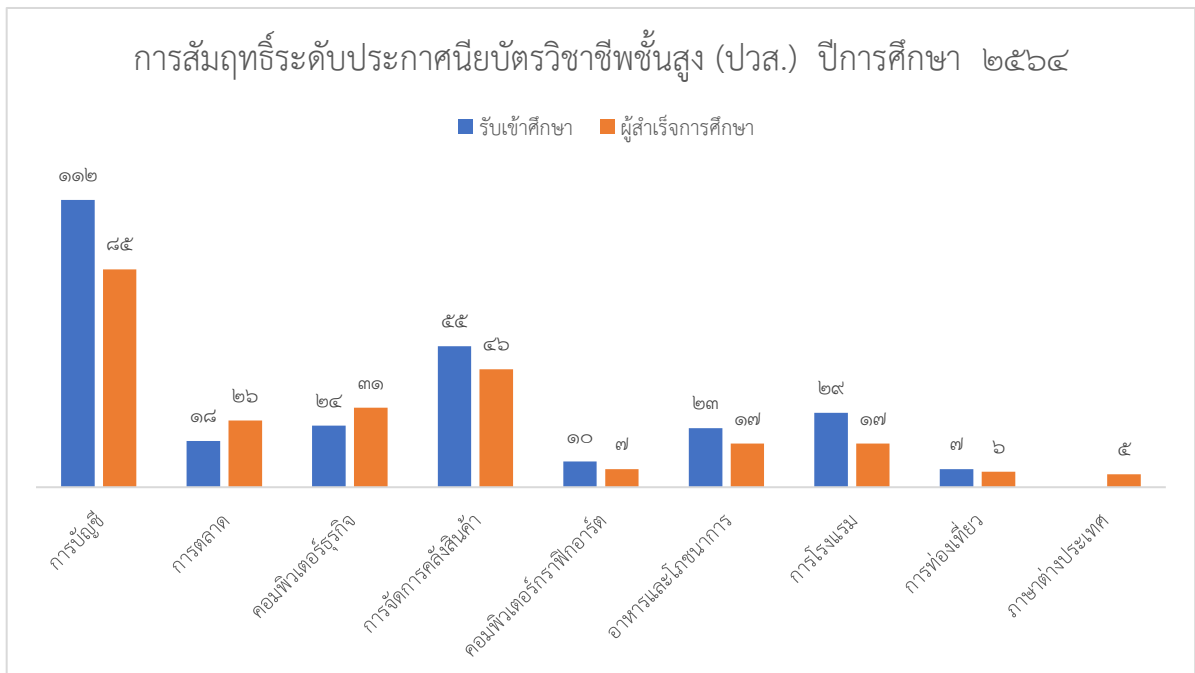


หมายเหตุ ข้อมูล ณ วันที่ ๑๐ กุมภาพันธ์ ๒๕๖๖



ตารางสัมฤทธิ์ระดับประกาศนียบัตรวิชาชีพชั้นสูง (ปวส.) ปีการศึกษา ๒๕๖๔

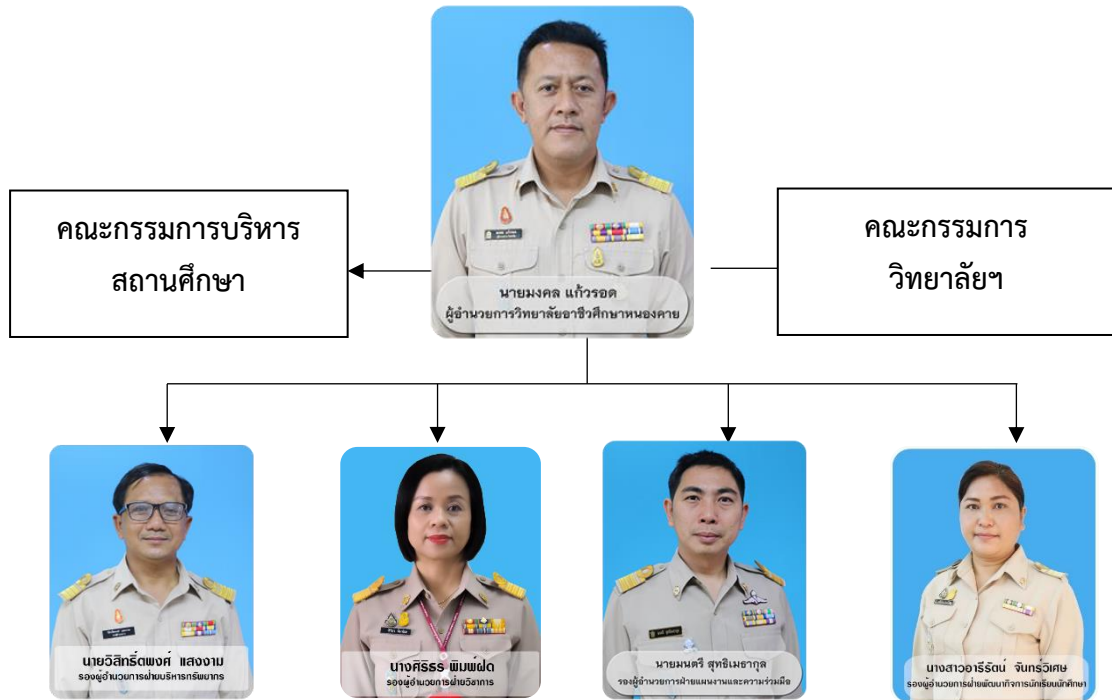
สาขาวิชา	จำนวนนักเรียนที่ รับเข้าศึกษา ปีการศึกษา ๒๕๖๓	จำนวนนักเรียน ที่สำเร็จการศึกษา ปีการศึกษา ๒๕๖๔
	รวม	รวม
การบัญชี	๙๒	๘๕
การตลาด	๒๙	๒๖
คอมพิวเตอร์ธุรกิจ	๓๒	๓๑
การจัดการคลังสินค้า	๔๖	๔๖
คอมพิวเตอร์กราฟิกอาร์ต	๘	๗
อาหารและโภชนาการ	๑๗	๑๗
การโรงแรม	๑๘	๑๗
การท่องเที่ยว	๘	๖
ภาษาต่างประเทศ	๑๑	๕
รวมทั้งสิ้น	๒๖๑	๒๔๐



หมายเหตุ ข้อมูล ณ วันที่ ๑๐ กุมภาพันธ์ ๒๕๖๖

ข้อมูลบุคลากร

แผนภูมิการบริหารงานวิทยาลัยอาชีวศึกษาหนองคาย





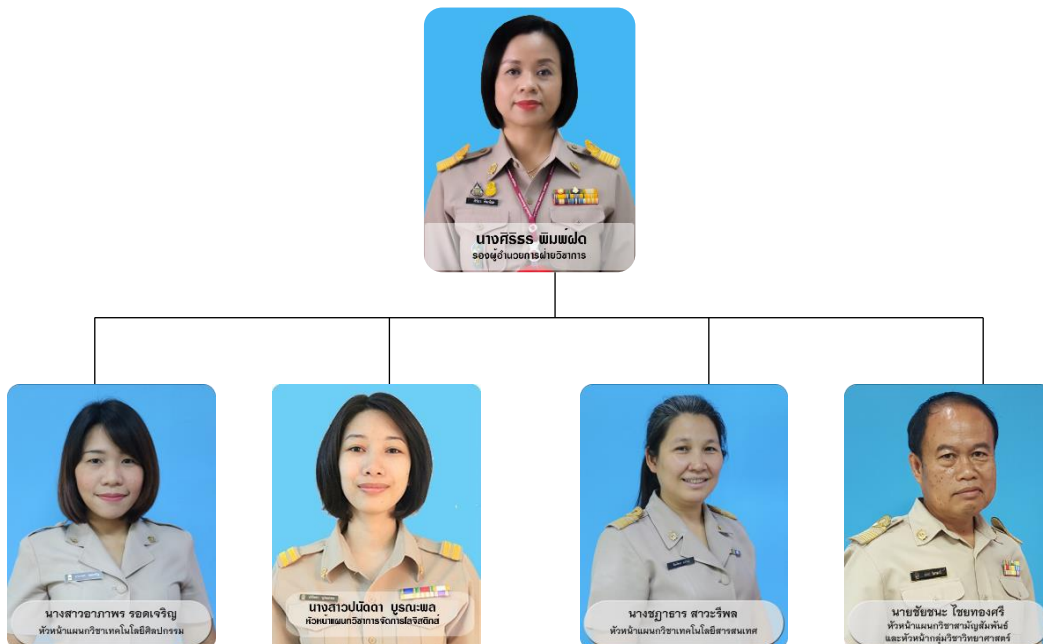
แผนภูมิการบริหารงานวิทยาลัยอาชีวศึกษาหนองคาย ฝ่ายบริหารทรัพยากร



แผนภูมิการบริหารงานวิทยาลัยอาชีวศึกษาหนองคาย ฝ่ายวิชาการ



แผนภูมิการบริหารงานวิทยาลัยอาชีวศึกษาหนองคาย ฝ่ายวิชาการ (ต่อ)



แผนภูมิการบริหารงานวิทยาลัยอาชีวศึกษาหนองคาย ฝ่ายแผนงานและความร่วมมือ





2565

วิทยาลัยอาชีวศึกษาหนองคาย
ข้อมูล 9 ประการ

แผนภูมิการบริหารงานวิทยาลัยอาชีวศึกษาหนองคาย ฝ่ายพัฒนากิจการนักเรียน นักศึกษา

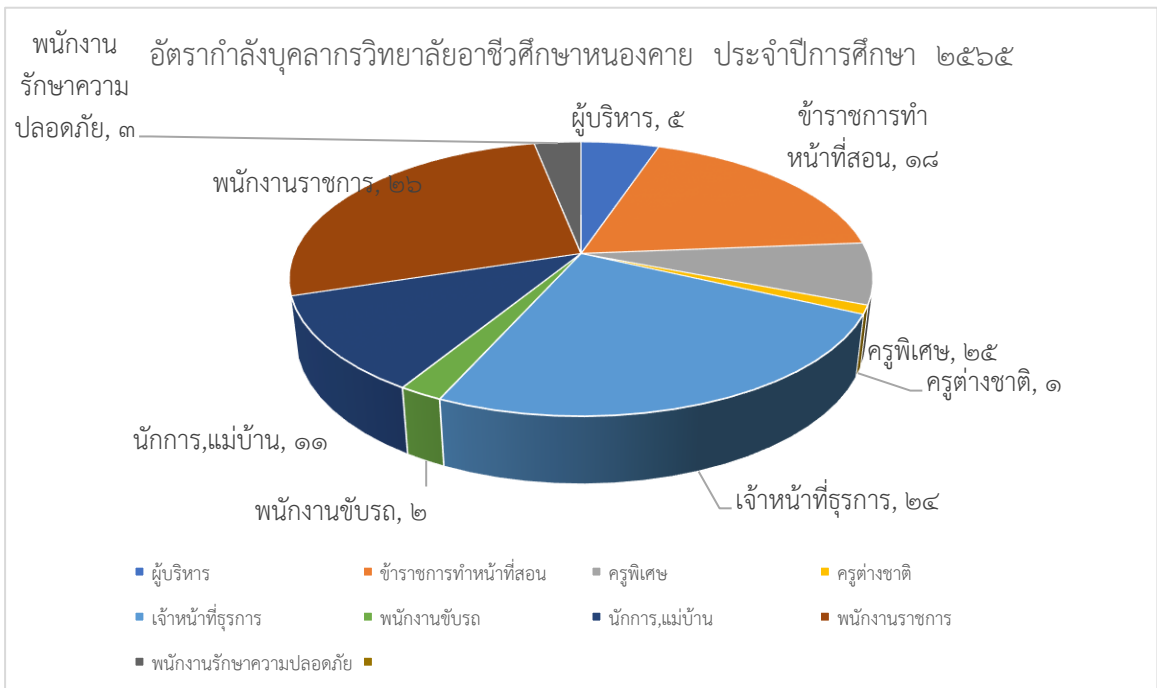




อัตรากำลังบุคลากรวิทยาลัยอาชีวศึกษาหนองคาย ประจำปีการศึกษา ๒๕๖๔

บุคลากร	ชาย	หญิง	รวม	หมายเหตุ
ผู้บริหาร	๓	๒	๕	
ข้าราชการทำหน้าที่สอน	๒	๑๖	๑๘	
พนักงานราชการ	๕	๒๑	๒๖	
ครูพิเศษ	๓	๔	๗	
ครูต่างชาติ	๑	-	๑	
เจ้าหน้าที่ธุรการ	๖	๑๘	๒๔	
พนักงานขับรถ	๒	-	๒	
นักรการ,แม่บ้าน	๓	๘	๑๑	
พนักงานรักษาความปลอดภัย	๓	-	๓	
รวมทั้งสิ้น	๒๘	๖๙	๙๗	

***** ข้อมูล ณ วันที่ ๑๐ กุมภาพันธ์ ๒๕๖๕





จำนวนครู จำแนกตามแผนกวิชา/สาขาวิชา/สาขางาน

ผู้ทำหน้าที่สอนประจำในสถานศึกษา

แผนกวิชา/สาขาวิชา/สาขางาน	จำนวนคน	สถานภาพ			ใบประกอบวิชาชีพ		วุฒิการศึกษา			
		ข้าราชการ	พนักงานราชการ	ครูพิเศษ	มี	ไม่มี	ปริญญาเอก	ปริญญาโท	ปริญญาตรี	ต่ำกว่าปริญญาตรี
ประเภทวิชาพาณิชยกรรม/บริหารฯ										
สาขาวิชาการบัญชี	๙	๙	๙	๑	๘	๑	-	๖	๓	-
สาขาวิชาการตลาด	๖	๒	๔	-	๖	-	-	๔	๒	-
สาขาวิชาคอมพิวเตอร์ธุรกิจ	๔	๓	๑	-	๔	-	-	๓	๑	-
สาขาวิชาการจัดการโลจิสติกส์	๓	-	๓	-	๑	๒	-	-	๓	-
สาขาวิชาภาษาต่างประเทศ	๘	๒	๓	๓	๕	๓	-	๓	๕	
ประเภทวิชาคหกรรม										
สาขาวิชาอาหารและโภชนาการ	๓		๒	๑	๓	-	-	-	๓	-
ประเภทวิชาศิลปกรรม										
สาขาวิชาเทคโนโลยีศิลปกรรม	๑	-		๑	๑	-	-	-	๑	-
สาขาวิชาคอมพิวเตอร์กราฟิก	๒	-	๒	-	๑	๑	-	-	๒	-
ประเภทวิชาเทคโนโลยีสารสนเทศ										
สาขาวิชาเทคโนโลยีสารสนเทศ	๒	๑	๑	-	๒	-	-	๑	๑	-
ประเภทวิชาอุตสาหกรรมการท่องเที่ยว										
สาขาวิชาการโรงแรม	๓	๒	๑	-	๓	-	-	-	๓	-
สาขาวิชาการท่องเที่ยว	๒	๑		๑	๑	๑	-	-	๑	-
สาขาวิชาสามัญสัมพันธ์										
สาขาวิชาสามัญสัมพันธ์	๘	๓	๕	-	๘	-	-	๑	๗	-
รวม	๕๑	๑๘	๒๖	๗	๔๓	๘	-	๑๘	๓๒	-

**** ข้อมูล ณ วันที่ ๑๐ กุมภาพันธ์ ๒๕๖๕



จำนวนบุคลากรทางการศึกษาฝ่ายบริหารทรัพยากร

ฝ่าย/งาน	จำนวน(คน)	สถานภาพ			
		ข้าราชการ	พนักงาน ราชการ	ลูกจ้างประจำ	ลูกจ้างชั่วคราว
ฝ่ายบริหารทรัพยากร					
งานบริหารงานทั่วไป	๒	-	-	-	๒
งานบุคลากร	-	-	-	-	-
งานการเงิน	๒	-	-	-	๒
งานการบัญชี	๒	-	-	-	๒
งานพัสดุ	๒	-	-	-	๒
งานอาคารสถานที่	๑๐	-	-	-	๑๐
งานทะเบียน	๒	-	-	-	๒
งานประชาสัมพันธ์	๑	-	-	-	๑
พนักงานขับรถ	๒	-	-	-	๒
พนักงานรักษาความปลอดภัย	๓	-	-	-	๓
รวม	๒๓	-	-	-	๒๓

**** ข้อมูล ณ วันที่ ๑๐ กุมภาพันธ์ ๒๕๖๕

จำนวนบุคลากรทางการศึกษาฝ่ายแผนงานและความร่วมมือ

ฝ่าย/งาน	จำนวน(คน)	สถานภาพ			
		ข้าราชการ	พนักงาน ราชการ	ลูกจ้างประจำ	ลูกจ้างชั่วคราว
ฝ่ายแผนงานและความร่วมมือ					
งานวางแผนและงบประมาณ	๑	-	-	-	๑
งานศูนย์ข้อมูลสารสนเทศ	๑	-	-	-	๑
งานความร่วมมือ	-	-	-	-	-
งานวิจัย พัฒนา นวัตกรรม และ สิ่งประดิษฐ์	๑	-	-	-	๑
งานประกันคุณภาพฯ	๑	-	-	-	๑
งานส่งเสริมผลิตผล การค้าฯ	๑	-	-	-	๑
รวม	๕	-	-	-	๕

ข้อมูล ณ วันที่ ๑๐ กุมภาพันธ์ ๒๕๖๕



จำนวนบุคลากรทางการศึกษาฝ่ายพัฒนากิจการนักเรียน นักศึกษา

ฝ่าย/งาน	จำนวน(คน)	สถานภาพ			
		ข้าราชการ	พนักงาน ราชการ	ลูกจ้างประจำ	ลูกจ้างชั่วคราว
ฝ่ายพัฒนากิจการนักเรียน นักศึกษา					
งานกิจกรรมนักเรียน นักศึกษา	๑	-	-	-	๑
งานครูที่ปรึกษา	-	-	-	-	-
งานปกครอง	-	-	-	-	-
งานแนะแนวอาชีพและจัดหางาน	๑	-	-	-	๑
งานสวัสดิการนักเรียน นักศึกษา	-	-	-	-	-
งานโครงการพิเศษ	๑	-	-	-	๑
รวม	๓	-	-	-	๓

**** ข้อมูล ณ วันที่ ๑๐ กุมภาพันธ์ ๒๕๖๕

จำนวนบุคลากรทางการศึกษาฝ่ายวิชาการ

ฝ่าย/งาน	จำนวน(คน)	สถานภาพ			
		ข้าราชการ	พนักงาน ราชการ	ลูกจ้างประจำ	ลูกจ้างชั่วคราว
ฝ่ายวิชาการ					
งานพัฒนาหลักสูตรการเรียนการสอน	๑	-	-	-	๑
งานวัดและประเมินผล	๑	-	-	-	๑
งานวิทยบริการและห้องสมุด	๑	-	-	-	๑
งานอาชีวศึกษาระบบทวิภาคี	๑	-	-	-	๑
งานสื่อการเรียนการสอน	๑	-	-	-	๑
รวม	๕	-	-	-	๕

**** ข้อมูล ณ วันที่ ๑๐ กุมภาพันธ์ ๒๕๖๕



ตาราง แสดงจำนวน ครูต่อนักเรียนนักศึกษาแยกหญิงชาย

ปีการศึกษา	ครู			นักเรียน		
	ชาย Male	หญิง Female	รวม Total	ชาย Male	หญิง Female	รวม Total
๒๕๖๐	๑๒	๔๑	๕๓	๒๑๒	๑,๑๖๘	๑,๓๘๐
๒๕๖๑	๑๑	๔๒	๕๓	๒๔๒	๑,๒๐๘	๑,๔๕๐
๒๕๖๒	๑๒	๔๐	๕๒	๒๕๐	๑,๒๔๘	๑,๔๙๖
๒๕๖๓	๑๓	๔๐	๕๓	๒๖๔	๑,๑๙๒	๑,๔๕๖
๒๕๖๔	๑๓	๔๒	๕๕	๒๕๕	๑,๐๙๖	๑,๓๕๑
๒๕๖๕	๑๐	๔๑	๕๑			

**** ข้อมูล ณ วันที่ ๑๐ กุมภาพันธ์ ๒๕๖๕



คณะผู้บริหาร ครู และบุคลากร วิทยาลัยอาชีวศึกษา ประจำปีการศึกษา ๒๕๖๔

ผู้บริหาร



ชื่อ - นามสกุล :	นายมงคล แก้วรอด		
ระดับ :	ผู้อำนวยการชำนาญการพิเศษ		
ตำแหน่ง :	ผู้อำนวยการ		
วุฒิ/วิชาเอก :	คอม.ม. ไฟฟ้า		
เบอร์โทร :	๐๘๖-๒๑๙๐๒๐๒		
			
ชื่อ - นามสกุล :	นายวิสิทธิ์ตพงษ์ แสงงาม	ชื่อ - นามสกุล :	นายมนตรี สุทธิเมธากุล
ระดับ :	รองผู้อำนวยการชำนาญการพิเศษ	ระดับ :	รองผู้อำนวยการชำนาญการพิเศษ
ตำแหน่ง :	รองผู้อำนวยการฝ่ายบริหาร ทรัพยากร	ตำแหน่ง :	รองผู้อำนวยการฝ่ายแผนงานและ ความร่วมมือ
วุฒิ/วิชาเอก :	คอม.ม.การบริหารอาชีวศึกษา	วุฒิ/วิชาเอก :	บช.ม.การบัญชี
เบอร์โทร :	๐๘๑-๘๗๑๖๖๒๘	เบอร์โทร :	๐๙๐-๕๖๔๑๘๖๒
			
ชื่อ - นามสกุล :	นางสาวอารีรัตน์ จันทริวิเศษ	ชื่อ - นามสกุล :	นางศิริธร พิมพ์ผด
ระดับ :	รองผู้อำนวยการชำนาญการพิเศษ	ระดับ :	รองผู้อำนวยการชำนาญการพิเศษ
ตำแหน่ง :	รองผู้อำนวยการฝ่ายพัฒนากิจการ นักเรียน นักศึกษา	ตำแหน่ง :	รองผู้อำนวยการฝ่ายวิชาการ
วุฒิ/วิชาเอก :	บช.บ การตลาด	วุฒิ/วิชาเอก :	ค.อ.ม. เทคโนโลยีคอมพิวเตอร์
เบอร์โทร :	๐๘๐-๗๕๐๗๑๐๙	เบอร์โทร :	๐๘๓-๑๕๐๒๕๙๒



ข้าราชการครู

	
ชื่อ - นามสกุล : นางประมวณ จิตประเสริฐ	ชื่อ - นามสกุล : นางวิมลรัตน์ สุขเสริม
ระดับ : ครูชำนาญการพิเศษ คศ.๓	ระดับ : ครูชำนาญการ คศ.๒
ตำแหน่ง : หัวหน้างานการบัญชี	ตำแหน่ง : หัวหน้างานประกันคุณภาพ
วุฒิ/วิชาเอก : กศ.ม.การบริหารการศึกษา	วุฒิ/วิชาเอก : บธ.บ.การบัญชี
หน.แผนกวิชา : การบัญชี	หน.แผนกวิชา : การบัญชี
เบอร์โทร : ๐๘๔-๒๐๔๘๘๘๑	เบอร์โทร : ๐๘๗-๙๕๑๑๑๗๑
	
ชื่อ - นามสกุล : นางปรานทิพย์ นามเกียรติ	ชื่อ - นามสกุล : นางสาวอรสา บัวป่า
ระดับ : ครูชำนาญการพิเศษ คศ.๓	ระดับ : ครูชำนาญการ คศ.๑
ตำแหน่ง : หัวหน้างานวางแผนและงบประมาณ	ตำแหน่ง : หัวหน้างานอาชีวศึกษาและระบบ ทวิภาคี
วุฒิ/วิชาเอก : ศษ.ม.บริหารการศึกษา	วุฒิ/วิชาเอก : บช.บ.การบัญชี
แผนกวิชา : การบัญชี	แผนกวิชา : การบัญชี
เบอร์โทร : ๐๘๘-๕๖๓๑๖๒๓	เบอร์โทร : ๐๖๓-๐๒๑๘๑๕๐
	
ชื่อ - นามสกุล : นางสาวณัชพร เอี่ยมใส	ชื่อ - นามสกุล : นางชลกมล ดิลกลาภ
ระดับ : ครูชำนาญการ คศ.๑๒	ระดับ : ครูชำนาญการพิเศษ คศ.๓
ตำแหน่ง : หัวหน้างานสวัสดิการ	ตำแหน่ง : หัวหน้างานบริหารงานทั่วไป
วุฒิ/วิชาเอก : ศศ.บ.ภาษาอังกฤษ	วุฒิ/วิชาเอก : คอ.ม.คอมพิวเตอร์ฯ
แผนกวิชา : ภาษาต่างประเทศ	แผนกวิชา : การตลาด
เบอร์โทร : ๐๖๓-๐๒๑๘๑๕๐	เบอร์โทร : ๐๘๑-๗๐๘๒๗๘๘



ข้าราชการครู (ต่อ)

	
ชื่อ - นามสกุล : นางสาวชลธิดา โพธิสา ระดับ : ครูชำนาญการพิเศษ คศ.๓	ชื่อ - นามสกุล : นางชฎาธาร สวาธีพล ระดับ : ครูชำนาญการ คศ.๒
ตำแหน่ง : หัวหน้างานพัสดุ	ตำแหน่ง : ผู้ช่วยหัวหน้างานศูนย์ข้อมูลฯ
วุฒิ/วิชาเอก : บธ.ม.การตลาด	วุฒิ/วิชาเอก : คอ.ม.คอมพิวเตอร์และเทคโนโลยีสารสนเทศ
แผนกวิชา : การตลาด	หน.แผนกวิชา : เทคโนโลยีสารสนเทศ
เบอร์โทร : ๐๙๐-๕๒๓๑๖๐๙	เบอร์โทร : ๐๖๔-๓๒๕๙๗๘๙
	
ชื่อ - นามสกุล : นางสาวทิวรัตน์ ศรีกลวงค์ ระดับ : ครูชำนาญการพิเศษ คศ.๓	ชื่อ - นามสกุล : นางสาวชนิสรา มั่นคง ระดับ : ครูชำนาญการพิเศษ คศ.๓
ตำแหน่ง : หัวหน้างานบุคลากร	ตำแหน่ง : หัวหน้างานแนะแนว
วุฒิ/วิชาเอก : บธ.ม.เทคโนโลยีสารสนเทศ	วุฒิ/วิชาเอก : บธ.บ.คอมพิวเตอร์ธุรกิจ
หน.แผนกวิชา : คอมพิวเตอร์ธุรกิจ	แผนกวิชา : คอมพิวเตอร์ธุรกิจ
เบอร์โทร : ๐๖๑-๒๔๑๖๕๕๔	เบอร์โทร : ๐๙๑-๐๖๕๘๘๙๑
	
ชื่อ - นามสกุล : นางแสงอรุณ สิงห์มหาไชย ระดับ : ครูชำนาญการพิเศษ คศ.๓	ชื่อ - นามสกุล : นายชินวัฒน์ ศรีวิชา ระดับ : ครูชำนาญการ คศ.๑
ตำแหน่ง : หัวหน้างานวิจัยฯ และห้องสมุด	ตำแหน่ง : ผู้ช่วยหัวหน้างานศูนย์บ่มเพาะ
วุฒิ/วิชาเอก : คอ.ม.คอมพิวเตอร์และเทคโนโลยีสารสนเทศ	วุฒิ/วิชาเอก : บธ.บ.การโรงแรมและการท่องเที่ยว
แผนกวิชา : คอมพิวเตอร์ธุรกิจ	หน.แผนกวิชา : การโรงแรม
เบอร์โทร : ๐๘๓-๖๗๒๗๘๕๗	เบอร์โทร : ๐๘๗-๙๕๓๕๓๘๕



ข้าราชการครู (ต่อ)

	
ชื่อ - นามสกุล : นางสาวพิชรินทร์ สิงห์เรือง	ชื่อ - นามสกุล : นายชัยชนะ ไชยทองศรี
ระดับ : ครูชำนาญการ คศ.๒	ระดับ : ครูชำนาญการ คศ.๒
ตำแหน่ง : ผู้ช่วยหัวหน้างานแนะแนว	ตำแหน่ง : หัวหน้างานกิจกรรมฯ
วุฒิ/วิชาเอก : ศศ.บ.อุตสาหกรรมท่องเที่ยว	วุฒิ/วิชาเอก : วท.บ.เทคโนโลยีอาหาร
หน.แผนกวิชา : การท่องเที่ยว	หน.แผนกวิชา : สามัญสัมพันธ์
เบอร์โทร : ๐๘๙-๒๗๘๕๖๐๕	เบอร์โทร : ๐๘๗-๒๑๕๓๕๒๑
	
ชื่อ - นามสกุล : นางสาวพรรณ มานัส	ชื่อ - นามสกุล : นางสาวมัทรียา สุค์สถิตย์
ระดับ : ครูชำนาญการ คศ.๒	ระดับ : ครูชำนาญการ คศ.๒
ตำแหน่ง : หัวหน้าพัฒนาหลักสูตรฯ	ตำแหน่ง : ผู้ช่วยหัวหน้าบุคลากร
วุฒิ/วิชาเอก : วท.บ.วิทยาศาสตร์และเทคโนโลยีฯ	วุฒิ/วิชาเอก : ศศ.ม. การสอนภาษาอังกฤษ สำหรับผู้พูดภาษาอื่น
แผนกวิชา : สามัญสัมพันธ์	แผนกวิชา : ภาษาต่างประเทศ
เบอร์โทร : ๐๘๒-๑๑๓๑๖๙๘	เบอร์โทร : ๐๘๐-๒๒๕๕๖๑๕
	
ชื่อ - นามสกุล : นางสาวอัญชลี บุญฤทธิ์	ชื่อ - นามสกุล : นางวิชิตินี ศรีวิชา
ระดับ : ครูชำนาญการ คศ.๒	ระดับ : ครูชำนาญการ คศ.๑
ตำแหน่ง : หัวหน้างานการเงิน	ตำแหน่ง : หัวหน้างานความร่วมมือ
วุฒิ/วิชาเอก : คอ.ม.คอมพิวเตอร์และเทคโนโลยี สารสนเทศ	วุฒิ/วิชาเอก : บธ.บ.การโรงแรมและการท่องเที่ยว
แผนกวิชา : สามัญสัมพันธ์	หน.แผนกวิชา : การโรงแรม
เบอร์โทร : ๐๘๒-๑๑๓๑๖๙๘	เบอร์โทร : ๐๘๗-๙๕๓๕๓๘๕



พนักงานราชการ

	
ชื่อ - นามสกุล : นางสาวธรรารินทร์ เทือกประเสริฐ	ชื่อ - นามสกุล : นางสาวเพทยาย เพียรทอง
ตำแหน่ง : หัวหน้างานครูที่ปรึกษา	ตำแหน่ง : หัวหน้างานทะเบียน
วุฒิ/วิชาเอก : บธ.ม.การจัดการทั่วไป	วุฒิ/วิชาเอก : บธ.ม.การบัญชี
แผนกวิชา : การบัญชี	แผนกวิชา : การบัญชี
เบอร์โทร : ๐๘๖-๘๕๕๖๐๓๗	เบอร์โทร : ๐๘๓-๗๑๐๒๖๑๘
	
ชื่อ - นามสกุล : นางสาววิลาวัดย์ อินทรา	ชื่อ - นามสกุล : นายเทพอมร วรชันธ์
ตำแหน่ง : ผู้ช่วยหัวหน้างานกิจกรรมนักเรียน นักศึกษา	ตำแหน่ง : เจ้าหน้าที่งานความร่วมมือ
วุฒิ/วิชาเอก : บช.บ.การบัญชี	วุฒิ/วิชาเอก : ศศ.บ.การท่องเที่ยวและการโรงแรม
แผนกวิชา : การบัญชี	แผนกวิชา : การท่องเที่ยว
เบอร์โทร : ๐๘๓-๖๖๐๔๖๔๑	เบอร์โทร : ๐๙๑-๘๖๕๔๙๔๓
	
ชื่อ - นามสกุล : นางสาวกิริติ หล่มศรี	ชื่อ - นามสกุล : นางนพวรรณ แก้วโกมินทวงษ์
ตำแหน่ง : หัวหน้างานประชาสัมพันธ์	ตำแหน่ง : หัวหน้างานส่งเสริมผลิตผลฯ
วุฒิ/วิชาเอก : บธ.ม.การบริหารธุรกิจ	วุฒิ/วิชาเอก : บธ.ม.การตลาด
แผนกวิชา : การตลาด	แผนกวิชา : การตลาด
เบอร์โทร : ๐๘๙-๘๖๒๖๔๙๒	เบอร์โทร : ๐๘๑-๗๙๙๔๘๔๖



พนักงานราชการ (ต่อ)

	
ชื่อ - นามสกุล : นายพงสัน หัตถิติ	ชื่อ - นามสกุล : นางหญทัย โหมชัย
ตำแหน่ง : หัวหน้างานปกครอง	ตำแหน่ง : ผู้ช่วยหัวหน้างานแนะแนว
วุฒิ/วิชาเอก : บธ.บ.การตลาด	วุฒิ/วิชาเอก : บธ.บ.การตลาด
แผนกวิชา : การตลาด	แผนกวิชา : การตลาด
เบอร์โทร : ๐๙๙-๘๒๖๑๕๖๓	เบอร์โทร : ๐๘๖-๒๔๒๔๙๑๗๑
	
ชื่อ - นามสกุล : นางสาวลลิตา เตนากุล	ชื่อ - นามสกุล : นางสาวกัจจิตร อริยานุวัฒน์
ตำแหน่ง : ผู้ช่วยหัวหน้างานวัดผลฯ	ตำแหน่ง : เจ้าหน้าที่งานโครงการพิเศษฯ
วุฒิ/วิชาเอก : คอ.ม.คอมพิวเตอร์และเทคโนโลยีสารสนเทศ	วุฒิ/วิชาเอก : ทล.บ.คอมพิวเตอร์ธุรกิจ
แผนกวิชา : คอมพิวเตอร์ธุรกิจ	แผนกวิชา : คอมพิวเตอร์กราฟิก
เบอร์โทร : ๐๖๔-๘๕๕๖๔๙๑	เบอร์โทร : ๐๖๔-๒๓๗๗๕๑๗
	
ชื่อ - นามสกุล : นายคณิศร แผงแสง	ชื่อ - นามสกุล : นางศิริอร สุทธิเมธากุล
ตำแหน่ง : หัวหน้างานอาคารสถานที่	ตำแหน่ง : ผู้ช่วยหัวหน้างานวิทยบริการและห้องสมุด
วุฒิ/วิชาเอก : พธ.บ.สังคมศึกษา	วุฒิ/วิชาเอก : บธ.บ.คอมพิวเตอร์ธุรกิจ
แผนกวิชา : สามัญสัมพันธ์	แผนกวิชา : การจัดการโลจิสติกส์
เบอร์โทร : ๐๙๑-๘๖๑๘๑๔๓	เบอร์โทร : ๐๘๗-๘๖๖๗๗๒๙



พนักงานราชการ (ต่อ)

	
ชื่อ - นามสกุล : นายเกียรติศักดิ์ จุลปาน	ชื่อ - นามสกุล : นางสาวทัศนีย์ คำตัน
ตำแหน่ง : ผู้ช่วยหัวหน้างานอาคารสถานที่	ตำแหน่ง : ผู้ช่วยหัวหน้างานวิจัยฯ
วุฒิ/วิชาเอก : วศ.บ.วิศวกรรมไฟฟ้า	วุฒิ/วิชาเอก : ศศ.บ.ภาษาไทย
แผนกวิชา : สามัญสัมพันธ์	แผนกวิชา : สามัญสัมพันธ์
เบอร์โทร : ๐๙๑-๘๖๑๘๑๔๓	เบอร์โทร : ๐๘๖-๑๙๙๘๙๐๒
	
ชื่อ - นามสกุล : นางสาวขวัญตา แดงประวัตติ	ชื่อ - นามสกุล : นางสาวพิมพ์ชนก คงใหม่
ตำแหน่ง : ผู้ช่วยหัวหน้างานแนะแนว	ตำแหน่ง : ผู้ช่วยหัวหน้างานประชาสัมพันธ์
วุฒิ/วิชาเอก : ศศ.ม.การสอนภาษาอังกฤษสำหรับผู้พูดภาษาอื่น	วุฒิ/วิชาเอก : ค.บ.ศิลปกรรม
หน.แผนกวิชา : ภาษาต่างประเทศ	แผนกวิชา : คอมพิวเตอร์กราฟิก
เบอร์โทร : ๐๙๓-๐๙๗๙๘๗๕	เบอร์โทร : ๐๘๓-๐๒๖๑๘๘๓
	
ชื่อ - นามสกุล : นางสาวอธิอร อินทะบุญศรี	ชื่อ - นามสกุล : นางสาวอัญชลี ประทุมทีป
ตำแหน่ง : ผู้ช่วยหัวหน้างานวัดผลฯ	ตำแหน่ง : ผู้ช่วยหัวหน้างานแนะแนว
วุฒิ/วิชาเอก : วท.บ.คณิตศาสตร์	วุฒิ/วิชาเอก : ศศ.บ.การท่องเที่ยวและโรงแรม
แผนกวิชา : สามัญสัมพันธ์	แผนกวิชา : การโรงแรม
เบอร์โทร : ๐๘๐-๑๓๒๙๘๕๒	เบอร์โทร : ๐๘๕-๐๑๔๒๘๗๖



พนักงานราชการ (ต่อ)

	
ชื่อ - นามสกุล : นางสาววนิดา อุตร์รักษ์	ชื่อ - นามสกุล : นางสาววุฒารรณ บุผาสังข์
ตำแหน่ง : หัวหน้างานโครงการพิเศษฯ	ตำแหน่ง : เจ้าหน้าที่งานพัฒนาหลักสูตร
วุฒิ/วิชาเอก : ศศ.บ.การท่องเที่ยวและโรงแรม	วุฒิ/วิชาเอก : ศศ.บ.อาหารและโภชนาการ
แผนกวิชา : การโรงแรม	หน.แผนกวิชา : อาหารและโภชนาการ
เบอร์โทร : ๐๙๑-๗๗๕๔๔๗๙	เบอร์โทร : ๐๙๒-๖๐๒๓๙๘๖
	
ชื่อ - นามสกุล : นางสาววนภา ชูรัตน์	ชื่อ - นามสกุล : นางสาวบันดดา บุรณะพล
ตำแหน่ง : เจ้าหน้าที่งานส่งเสริมผลิตผลฯ	ตำแหน่ง : ผู้ช่วยหัวหน้างานอาชีวศึกษาและระบบทวิภาคี
วุฒิ/วิชาเอก : ศศ.บ.อาหารและโภชนาการ	วุฒิ/วิชาเอก : วศ.บ วิศวกรรมโลจิสติกส์
แผนกวิชา : อาหารและโภชนาการ	แผนกวิชา : การจัดการโลจิสติกส์
เบอร์โทร : ๐๖๔-๓๕๐๖๒๙๙	เบอร์โทร : ๐๖๔-๘๓๒๗๗๘๗
	
ชื่อ - นามสกุล : นายเจิมวุฒิ แจ่มดวง	ชื่อ - นามสกุล : นางสาวจุฑาทิพย์ บุญหลัง
ตำแหน่ง : หัวหน้างานศูนย์ข้อมูลฯ	ตำแหน่ง : เจ้าหน้าที่งานพัฒนาหลักสูตรการเรียนการสอน
วุฒิ/วิชาเอก : วศ.บ.วิศวกรรมคอมพิวเตอร์	วุฒิ/วิชาเอก : บธ.บ.การบัญชี
แผนกวิชา : เทคโนโลยีสารสนเทศ	แผนกวิชา : การบัญชี
เบอร์โทร : ๐๙๕-๑๖๘๘๘๘๖	เบอร์โทร : ๐๙๒-๔๙๖๔๓๕๑



พนักงานราชการ (ต่อ)

	
<p>ชื่อ – นามสกุล : นางสาววิรัชชา วรรณพฤกษ์ ตำแหน่ง : ผู้ช่วยหัวหน้างานกิจกรรม</p>	<p>ชื่อ – นามสกุล : นางสาวธัญลักษณ์ จันทรมณี ตำแหน่ง : เจ้าหน้าที่งานทวิภาคี</p>
<p>วุฒิ/วิชาเอก : ศศ.บ.ภาษาอังกฤษ แผนกวิชา : ภาษาต่างประเทศธุรกิจ</p>	<p>วุฒิ/วิชาเอก : บธ.บ. การจัดการโลจิสติกส์ แผนกวิชา : การจัดการโลจิสติกส์</p>
<p>เบอร์โทร : ๐๙๓-๓๕๗๗๒๓๓</p>	<p>เบอร์โทร : ๐๘๖-๑๙๙๘๙๐๒</p>
	
<p>ชื่อ – นามสกุล : นางสาวสรินญา เอหาหนัด ตำแหน่ง : เจ้าหน้าที่วัดและประเมินผล</p>	
<p>วุฒิ/วิชาเอก : วท.บ.คณิตศาสตร์ แผนกวิชา : สามัญสัมพันธ์</p>	
<p>เบอร์โทร : ๐๘๔-๔๕๖๓๗๗๙</p>	



ครูพิเศษสอน

	
ชื่อ - นามสกุล : นางสาวอภาพร รอดเจริญ ตำแหน่ง : เจ้าหน้าที่งานประชาสัมพันธ์ เจ้าหน้าที่งานวิจัยฯ	ชื่อ - นามสกุล : นายศุภเกียรติ มูลคุตร์ ตำแหน่ง : ผู้ช่วยหัวหน้าศูนย์ข้อมูลสารสนเทศ
วุฒิ/วิชาเอก : ค.บ.ศิลปกรรม แผนกวิชา : เทคโนโลยีศิลปกรรม	วุฒิ/วิชาเอก : บธ.บ.การจัดการการท่องเที่ยว แผนกวิชา : การท่องเที่ยว
เบอร์โทร : ๐๙๑-๙๙๗๒๒๐๐	เบอร์โทร : ๐๖๓-๘๒๖๑๕๓๒
	
ชื่อ - นามสกุล : นางสาวธนภรณ์ ตะไลขัง ตำแหน่ง : เจ้าหน้าที่งานประกันฯ	ชื่อ - นามสกุล : นางสาวปิยวรรณ พรหมวิวาส ตำแหน่ง : เจ้าหน้าที่งานการเงิน
วุฒิ/วิชาเอก : ค.บ.ภาษาอังกฤษ แผนกวิชา : ภาษาต่างประเทศธุรกิจ	วุฒิ/วิชาเอก : ทล.บ.การบัญชี แผนกวิชา : การบัญชี
เบอร์โทร : ๐๙๓-๔๑๓๒๓๔๖	เบอร์โทร : ๐๙๓-๔๑๓๒๓๔๖
	
ชื่อ - นามสกุล : นายชยณัฐ อินทะชัย ตำแหน่ง : เจ้าหน้าที่งานบุคคลากร	ชื่อ - นามสกุล : นายอนาริน รูปสะอาด ตำแหน่ง : เจ้าหน้าที่งานประกันคุณภาพฯ
วุฒิ/วิชาเอก : ศศ.บ.ภาษาอังกฤษ แผนกวิชา : ภาษาต่างประเทศธุรกิจ	วุฒิ/วิชาเอก : ศศ.บ.ภาษาจีน แผนกวิชา : ภาษาต่างประเทศธุรกิจ
เบอร์โทร : ๐๖๔-๔๑๐๖๓๙๔	เบอร์โทร : ๐๖๔-๔๑๐๖๓๙๔



ครูพิเศษสอน (ต่อ)



ชื่อ - นามสกุล นางสาวสุนุช สีหานนท์

ตำแหน่ง : เจ้าหน้าที่งานบุคลากร

วุฒิ/วิชาเอก : ศศ.บ.พัฒนาชุมชน

แผนกวิชา : อาหารและโภชนาการ

เบอร์โทร : ๐๘๔-๖๐๐๕๗๒๖



เจ้าหน้าที่

	
ชื่อ - นามสกุล : นางจิราพัชร นาคำ ตำแหน่ง : เจ้าหน้าที่งานพัฒนาหลักสูตรฯ	ชื่อ - นามสกุล : นางสาวทิตยา อ้วนนะ ตำแหน่ง : เจ้าหน้าที่งานบัญชี
วุฒิ/วิชาเอก : ทล.บ. การบัญชี เบอร์โทร : ๐๙๕-๘๕๙๕๕๕๐๓	วุฒิ/วิชาเอก : ทล.บ. การบัญชี เบอร์โทร : ๐๙๗-๐๔๖๒๔๖๕
	
ชื่อ - นามสกุล : นางสาวประไพรัตน์ พรหมสุข ตำแหน่ง : เจ้าหน้าที่งานบริหารงานทั่วไป	ชื่อ - นามสกุล : นางสาวชญานุช ไชยหาญ ตำแหน่ง : เจ้าหน้าที่งานโครงการพิเศษฯ
วุฒิ/วิชาเอก : ทล.บ.คอมพิวเตอร์ธุรกิจ เบอร์โทร : ๐๙๘-๑๔๒๘๒๑๙	วุฒิ/วิชาเอก : ปวส.การบัญชี เบอร์โทร : ๐๖๒-๘๙๐๓๕๒๕
	
ชื่อ - นามสกุล : ว่าที่ ร.ต.หญิงศิริพันธ์ พรหมสุข ตำแหน่ง : เจ้าหน้าที่งานกิจกรรมฯ	ชื่อ - นามสกุล : นางสาวอภัสรา คำโชติ ตำแหน่ง : เจ้าหน้าที่การบัญชี
วุฒิ/วิชาเอก : บธ.บ.เทคโนโลยีสารสนเทศ ฯ เบอร์โทร : ๐๘๖-๘๕๑๑๘๐๕	วุฒิ/วิชาเอก : ปวส.การบัญชี เบอร์โทร : ๐๘๖-๘๕๑๑๘๐๕



เจ้าหน้าที่ (ต่อ)

	
ชื่อ - นามสกุล : นายธนาคินทร์ อุตมาน	ชื่อ - นามสกุล : นางสาวสุลัดดา บุญมี
ตำแหน่ง : เจ้าหน้าที่งานประชาสัมพันธ์	ตำแหน่ง : เจ้าหน้าที่งานพัสดุ
วุฒิ/วิชาเอก : ปวส.คอมพิวเตอร์กราฟฟิก	วุฒิ/วิชาเอก : ปวส.การตลาด
เบอร์โทร : ๐๖๑-๐๔๒๘๑๘๘	เบอร์โทร : ๐๖๕-๖๐๖๐๐๙๕
	
ชื่อ - นามสกุล : นางสาวชุกาภรณ์ อิ่มมาก	ชื่อ - นามสกุล : นางอรัทัย ศรีสมพร
ตำแหน่ง : เจ้าหน้าที่งานพัสดุ	ตำแหน่ง : เจ้าหน้าที่งานบริหารงานทั่วไป
วุฒิ/วิชาเอก : ปวส.การบัญชี	วุฒิ/วิชาเอก : ปวส.คอมพิวเตอร์ธุรกิจ
เบอร์โทร : ๐๙๔-๒๘๙๙๒๖๖	เบอร์โทร : ๐๖๔-๗๐๘๘๔๙๒
	
ชื่อ - นามสกุล : นางรัชฎาพร ชัยวงศ์	ชื่อ - นามสกุล : นายรุฒม์ สวารีพล
ตำแหน่ง : เจ้าหน้าที่งานทะเบียน	ตำแหน่ง : เจ้าหน้าที่งานทะเบียน
วุฒิ/วิชาเอก : ศศ.บ.สหวิทยาการฯ	วุฒิ/วิชาเอก : ศ.บ. เศรษฐศาสตร์
เบอร์โทร : ๐๘๗-๘๕๕๕๔๘๖	เบอร์โทร : ๐๘๘-๑๔๒๕๑๔๙



เจ้าหน้าที่ (ต่อ)

	
ชื่อ - นามสกุล : นายสรพงษ์ จันทะพิมพ์	ชื่อ - นามสกุล : นายมนตรี สิริแสง
ตำแหน่ง : พนักงานขับรถ	ตำแหน่ง : พนักงานขับรถ
วุฒิ/วิชาเอก : ม.๓	วุฒิ/วิชาเอก : วุฒิ/วิชาเอก ป.๗
เบอร์โทร : ๐๘๙-๙๔๓๑๒๕๒	เบอร์โทร : ๐๘๐-๑๕๑๘๘๓๔
	
ชื่อ - นามสกุล : นายวัชระ วิริยะพูล	ชื่อ - นามสกุล : นายรัชชัย สุพรม
ตำแหน่ง : เจ้าหน้าที่งานวิทยบริการและห้องสมุด	ตำแหน่ง : เจ้าหน้าที่งานวัดและประเมินผล
วุฒิ/วิชาเอก : บธ.บ.คอมพิวเตอร์ธุรกิจ	วุฒิ/วิชาเอก : ทล.บ. การบัญชี
เบอร์โทร : ๐๘๗-๗๒๒๐๓๓๒	เบอร์โทร : ๐๘๕-๕๗๑๓๔๑๙
	
ชื่อ - นามสกุล : นางสาวจิตต์หรรษา คำพินันท์	ชื่อ - นามสกุล : นางสาวฉัตรวารีย์ รักษาสิทธิ์
ตำแหน่ง : เจ้าหน้าที่งานพัฒนาหลักสูตรฯ	ตำแหน่ง : เจ้าหน้าที่งานระบบทวิภาคีฯ
วุฒิ/วิชาเอก : ปวส.การบัญชี	วุฒิ/วิชาเอก : ปวส.คอมพิวเตอร์ธุรกิจ
เบอร์โทร : ๐๙๕-๘๕๙๕๕๐๓	เบอร์โทร : ๐๙๕-๒๙๔๓๐๑๔




เจ้าหน้าที่ (ต่อ)

	
ชื่อ - นามสกุล : นายวิชรากร แสงสุกวาว	ชื่อ - นามสกุล : นางสาวมรรัตน์ สีหอำไพ
ตำแหน่ง : เจ้าหน้าที่งานสื่อการเรียนการสอน	ตำแหน่ง : เจ้าหน้าที่งานส่งเสริมผลิตผลฯ
วุฒิ/วิชาเอก : วศบ.อิเล็กทรอนิกส์	วุฒิ/วิชาเอก : ค.บ.ปฐมวัย
เบอร์โทร : ๐๙๕-๖๖๔๔๓๕๑	เบอร์โทร : ๐๘๑-๗๑๗๔๗๒๖
	
ชื่อ - นามสกุล : นายอภิวัฒน์ ล้อมสุखा	ชื่อ - นามสกุล : นางสาวสุปราณี รักษาสิทธิ์
ตำแหน่ง : เจ้าหน้าที่งานศูนย์ข้อมูลสารสนเทศ	ตำแหน่ง : เจ้าหน้าที่งานการบัญชี
วุฒิ/วิชาเอก : ทล.บ.เทคโนโลยีสารสนเทศ	วุฒิ/วิชาเอก : ทล.บ. การบัญชี
เบอร์โทร : ๐๙๒-๓๙๔๔๕๗๕	เบอร์โทร : ๐๙๖-๓๒๙๙๒๖๘
	
ชื่อ - นามสกุล : นางสาวธาริตา ล้อมซวกการ	ชื่อ - นามสกุล : นางสาวปานิสรา มานะอุกษุม์
ตำแหน่ง : เจ้าหน้าที่งานประกันคุณภาพ	ตำแหน่ง : เจ้าหน้าที่งานความร่วมมือ
วุฒิ/วิชาเอก : ปวส.การบัญชี	วุฒิ/วิชาเอก : ปวส. คอมพิวเตอร์ธุรกิจ
เบอร์โทร : ๐๘๐-๓๐๑๙๒๑๙	เบอร์โทร : ๐๙๓-๕๑๖๕๑๒๕



เจ้าหน้าที่ (ต่อ)

	
ชื่อ - นามสกุล : นางสาวนิชาภา นามรส	ชื่อ - นามสกุล : นางมาลี นวนศรี
ตำแหน่ง : เจ้าหน้าที่งานวางแผนฯ	ตำแหน่ง : เจ้าหน้าที่งานแนะแนวอาชีพฯ
วุฒิ/วิชาเอก : ทล.บ. การบัญชี	วุฒิ/วิชาเอก : ศศ.บ.สหวิทยาการฯ
เบอร์โทร : ๐๙๓-๕๑๖๕๑๒๕	เบอร์โทร : ๐๙๓-๕๑๖๕๑๒๕



นักรการ - แม่บ้าน

	
ชื่อ - นามสกุล : นายธนาพิพัฒน์ สีสั่งเวทย์	ชื่อ - นามสกุล : นายถาวร ทุมรักษา
ตำแหน่ง : นักรการภารโรง	ตำแหน่ง : นักรการภารโรง
วุฒิ/วิชาเอก : ป.๖	วุฒิ/วิชาเอก : ป.๖
เบอร์โทร : ๐๖๒-๕๓๕๕๓๘๒	เบอร์โทร : ๐๙๔-๖๗๘๓๑๔๘
	
ชื่อ - นามสกุล : นายกิตติ ปานนิเสน	ชื่อ - นามสกุล : นางสาวทองชมภู
ตำแหน่ง : นักรการภารโรง	ตำแหน่ง : แม่บ้านโรงอาหาร
วุฒิ/วิชาเอก : ม.๓	วุฒิ/วิชาเอก : ป.๖
เบอร์โทร : ๐๘๘-๒๖๕๕๙๒๘	เบอร์โทร : ๐๘๔-๗๘๕๒๔๒๕
	
ชื่อ - นามสกุล : นางเอิญ นิยะนุช	ชื่อ - นามสกุล : นางเสียม พลโยธี
ตำแหน่ง : แม่บ้าน	ตำแหน่ง : แม่บ้าน
วุฒิ/วิชาเอก : ป.๖	วุฒิ/วิชาเอก : ม.๖
เบอร์โทร : ๐๘๘-๐๓๑๒๒๑๔	เบอร์โทร : ๐๘๕-๗๖๐๔๓๔๗



นักรการ - แม่บ้าน (ต่อ)

	
ชื่อ - นามสกุล : นางเพ็ญศรี สุमारสิงห์ ตำแหน่ง : แม่บ้าน	ชื่อ - นามสกุล : นางณัฐพร จันลา ตำแหน่ง : แม่บ้าน
วุฒิ/วิชาเอก : ป.๖ เบอร์โทร : ๐๖๕-๐๕๒๖๙๗๔	วุฒิ/วิชาเอก : ป.๖ เบอร์โทร : ๐๙๔-๒๗๓๗๔๒๐
	
ชื่อ - นามสกุล : นางแพง ชื่นนอก ตำแหน่ง : แม่บ้าน	ชื่อ - นามสกุล : นางดารา ฝ่ายริย์ ตำแหน่ง : แม่บ้าน
วุฒิ/วิชาเอก : ป.๖ เบอร์โทร : ๐๙๗-๙๕๗๖๖๐๙	วุฒิ/วิชาเอก : ป.๗ เบอร์โทร : ๐๘๘-๖๓๘๑๒๔๙
	
ชื่อ - นามสกุล : นางสาวหนูพิน อินทเวช ตำแหน่ง : แม่บ้านโรงอาหาร	
วุฒิ/วิชาเอก : ป.๔ เบอร์โทร : ๐๘๓-๗๘๕๓๖๑๖	

*** ข้อมูล ณ วันที่ ๑๐ กุมภาพันธ์ ๒๕๖๕

ข้อมูลหลักสูตรและแผนการเรียน

หลักสูตรประกาศนียบัตรวิชาชีพ (ปวช.) เปิดสอน ๕ ประเภทวิชา

ประเภทวิชาพาณิชยกรรม

สาขาวิชาพาณิชยกรรม

- สาขางานการบัญชี
- สาขางานการตลาด
- สาขางานคอมพิวเตอร์ธุรกิจ
- สาขางานโลจิสติกส์
- สาขางานภาษาต่างประเทศ

ประเภทวิชาคหกรรม

สาขาวิชาอาหารและโภชนาการ

- สาขางานอาหารและโภชนาการ

สาขาวิชาคหกรรมศาสตร์

- สาขางานกรรมเพื่อการโรงแรม

ประเภทวิชาศิลปกรรม

สาขาวิชาศิลปกรรม

- สาขางานเทคโนโลยีศิลปกรรม

ประเภทวิชาอุตสาหกรรมท่องเที่ยว

สาขาวิชาการโรงแรมและการท่องเที่ยว

- สาขางานการโรงแรม

- สาขางานการท่องเที่ยว

ประเภทวิชาเทคโนโลยีสารสนเทศและการสื่อสาร

สาขาวิชาเทคโนโลยีและการสื่อสาร

- สาขางานเทคโนโลยีระบบสมองกลฝังตัวและไอโอที

หลักสูตรประกาศนียบัตรวิชาชีพชั้นสูง(ปวส.) เปิดสอน ๕ ประเภทวิชาระบบปกติและระบบทวิภาคี

ประเภทวิชาบริหารธุรกิจ

สาขาวิชาพาณิชยกรรม

- สาขางานการบัญชี
- สาขางานการตลาด
- สาขางานเทคโนโลยีธุรกิจดิจิทัล
- สาขางานการจัดการโลจิสติกส์
- สาขางานภาษาต่างประเทศธุรกิจ

ประเภทวิชาคหกรรม

สาขาวิชาอาหารและโภชนาการ

- สาขางานธุรกิจอาหาร

ประเภทวิชาศิลปกรรม

สาขาวิชาศิลปกรรม

- สาขางานคอมพิวเตอร์กราฟิก

ประเภทวิชาอุตสาหกรรมท่องเที่ยว

สาขาวิชาการโรงแรมและการท่องเที่ยว

- สาขางานบริการอาหารและเครื่องดื่ม
- สาขางานการท่องเที่ยว



หลักสูตรเทคโนโลยีบัณฑิต (ทลบ.) เปิดสอน ๓ สาขาวิชา
ประเภทวิชาบริหารธุรกิจ

สาขาวิชาการบัญชี

สาขาวิชาการตลาด

สาขาวิชาคอมพิวเตอร์ธุรกิจ

- สาขาวิชาการบัญชี

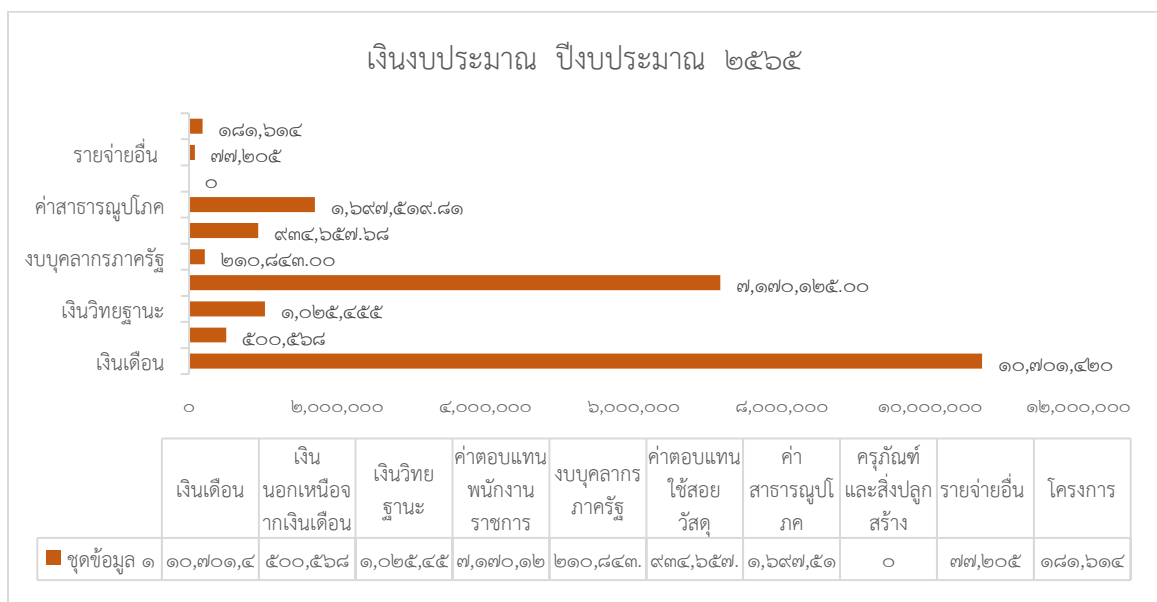
- สาขาวิชาการตลาด

- สาขาวิชาเทคโนโลยีธุรกิจดิจิทัล

ข้อมูลงบประมาณ

เงินงบประมาณ (ปวช., ปวส., ระยะสั้น) ปีงบประมาณ ๒๕๖๕

๑. จำนวนนักเรียนนักศึกษา (ปวช. ,ปวส.)					สัดส่วนร้อยละ
ปีการศึกษา ๒๕๖๕		จำนวน	๑,๒๔๓	คน	
รวมทั้งสิ้น		จำนวน	<u>๑,๒๔๓</u>	คน	
๒. งบประมาณการรายรับ					
เงินงบประมาณ			๒๓,๐๐๐,๐๐๐.๐๐	บาท	๑๐๐.๐๐
๓. งบประมาณการรายจ่าย (แยกตามประเภทหมวดรายจ่ายงบประมาณ)					
เงินเดือน			๑๐,๗๐๑,๕๒๐.๐๐	บาท	๔๖.๕๓
เงินนอกเหนือจากเงินเดือน			๕๐๐,๕๖๗.๗๔	บาท	๒.๑๘
เงินวิทยฐานะ			๑,๐๒๕,๔๕๔.๘๔	บาท	๔.๔๖
ค่าตอบแทนพนักงานราชการ			๗,๑๗๐,๑๒๕.๐๐	บาท	๓๑.๑ ๗
งบบุคลากรภาครัฐ			๒๑๐,๘๔๓.๐๐	บาท	๐.๙๒
ค่าตอบแทน ใช้สอย วัสดุ			๙๓๔,๖๕๗.๖๘	บาท	๔.๐๖
ค่าสาธารณูปโภค			๑,๖๙๗,๕๑๙.๘๑	บาท	๗.๓๘
ครุภัณฑ์และสิ่งปลูกสร้าง			-	บาท	-
รายจ่ายอื่น			๗๗,๒๐๕.๐๐	บาท	๐.๓๔
โครงการ			๑๘๑,๖๑๔.๐๐	บาท	๐.๗๙
		รวมทั้งสิ้น	<u>๒๒,๔๙๙,๕๐๗.๐๗</u>	บาท	๙๗.๘๒

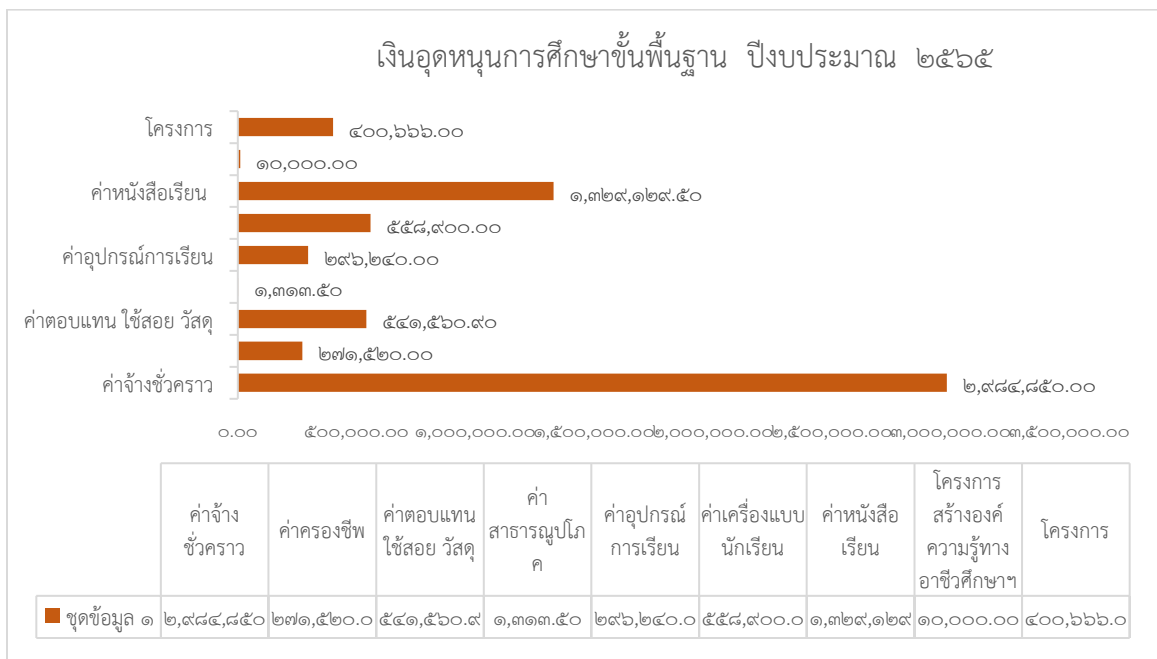


หมายเหตุ ข้อมูล ณ วันที่ ๑๐ มกราคม ๒๕๖๖

“ทักษะเยี่ยม เปี่ยมคุณธรรม โน้มนำสังคม”

เงินอุดหนุนการศึกษาขั้นพื้นฐาน ปีงบประมาณ ๒๕๖๕

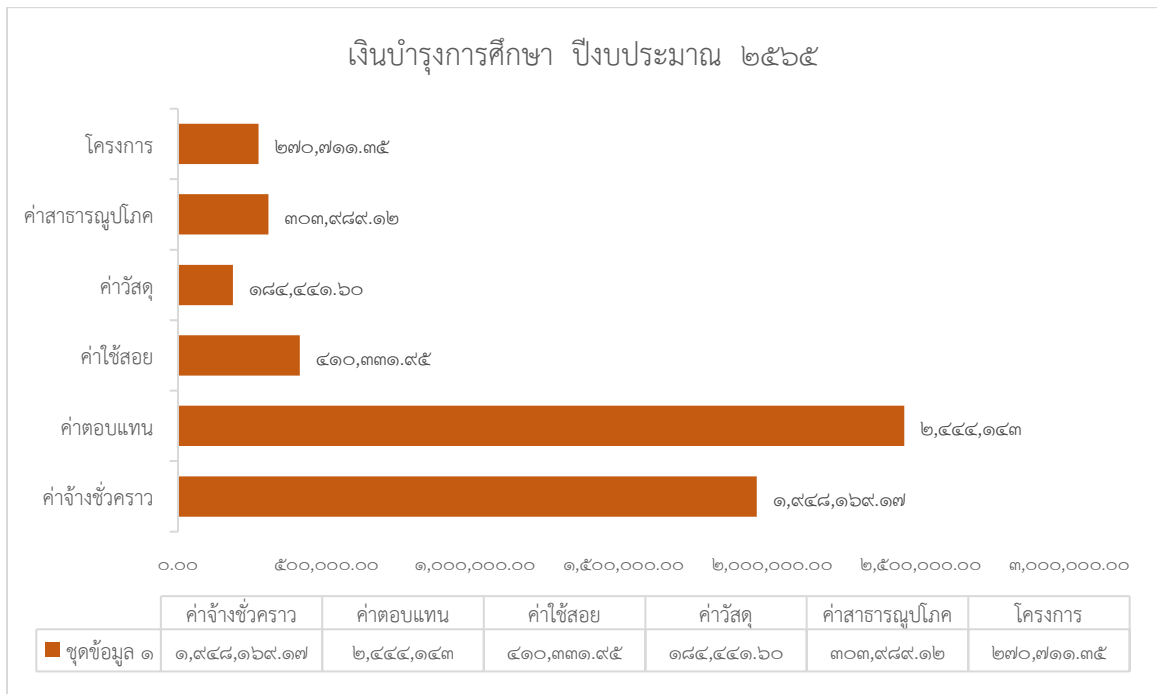
๑. จำนวนนักเรียนนักศึกษา (ปวช. ,ปวส.)				สัดส่วนร้อยละ	
ปีการศึกษา ๒๕๖๕	จำนวน	๑,๒๔๓	คน		
รวมทั้งสิ้น	จำนวน	๑,๒๔๓	คน		
๒. งบประมาณการรายรับ					
เงินอุดหนุนการศึกษาขั้นพื้นฐาน		๖,๔๔๗,๕๗๕.๐๐	บาท	๑๐๐.๐๐	
๓. งบประมาณการรายจ่าย (แยกตามประเภทหมวดรายจ่ายงบประมาณ)					
ค่าจ้างชั่วคราว		๒,๙๘๔,๘๕๐.๐๐	บาท	๔๖.๒๙	
ค่าครองชีพ		๒๗๑,๕๒๐.๐๐	บาท	๔.๒๑	
ค่าตอบแทน ใช้น้อย วัสดุ		๕๔๑,๕๖๐.๙๐	บาท	๘.๔๐	
ค่าสาธารณูปโภค		๑,๓๑๓.๕๐	บาท	๐.๐๒	
ค่าอุปกรณ์การเรียน		๒๙๖,๒๔๐.๐๐	บาท	๔.๕๙	
ค่าเครื่องแบบนักเรียน		๕๕๘,๙๐๐.๐๐	บาท	๘.๖๗	
ค่านั่งสือเรียน		๑,๓๒๙,๑๒๙.๕๐	บาท	๒๐.๖๑	
โครงการสร้างองค์ความรู้ทางอาชีวศึกษา		๑๐,๐๐๐.๐๐	บาท	๐.๑๖	
โครงการ		๔๐๐,๖๖๖.๐๐	บาท	๖.๒๑	
รวมทั้งสิ้น		๖,๓๙๗,๑๗๙.๙๐	บาท	๙๙.๑๗	



หมายเหตุ ข้อมูล ณ วันที่ ๑๐ มกราคม ๒๕๖๖

เงินรายได้สถานศึกษา ปีงบประมาณ ๒๕๖๕

๑. จำนวนนักเรียนนักศึกษา (ปวช.,ปวส.)					สัดส่วนร้อยละ
ปีการศึกษา ๒๕๖๕	จำนวน	๑,๒๔๓	คน		
รวมทั้งสิ้น	จำนวน	๑,๒๔๓	คน		
๒. งบประมาณการรายรับ					
เงินรายได้สถานศึกษา		๕,๖๐๐,๐๐๐.๐๐	บาท		๑๐๐
๓. งบประมาณการรายจ่าย (แยกตามประเภทหมวดรายจ่ายงบประมาณ)					
ค่าจ้างชั่วคราว		๑,๙๔๘,๑๖๙.๑๗	บาท		๓๔.๗๙
ค่าตอบแทน		๒,๔๔๔,๑๔๓	บาท		๔๓.๖๕
ค่าใช้สอย		๔๑๐,๓๓๑.๙๕	บาท		๗.๓๓
ค่าวัสดุ		๑๘๔,๔๔๑.๖๐	บาท		๓.๒๙
ค่าสาธารณูปโภค		๓๐๓,๙๘๙.๑๒	บาท		๕.๔๓
โครงการ		๒๗๐,๗๑๑.๓๕	บาท		๔.๘๓
	รวมทั้งสิ้น	๕,๕๖๑,๗๘๖.๑๙	บาท		๙๙.๓๒



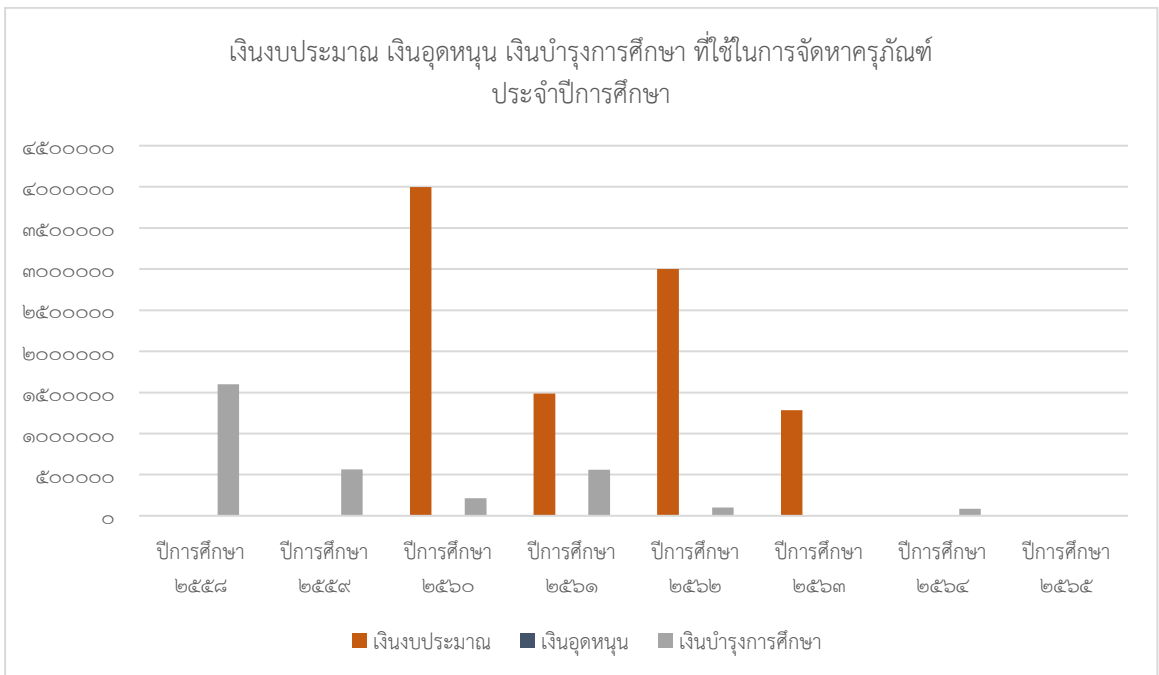
หมายเหตุ ข้อมูล ณ วันที่ ๑๐ มกราคม ๒๕๖๖



ข้อมูลครุภัณฑ์

เงินงบประมาณ เงินอุดหนุน เงินบำรุงการศึกษา ที่ใช้ในการจัดหาครุภัณฑ์
ประจำปีการศึกษา

ปีการศึกษา	เงินงบประมาณ	เงินอุดหนุน	เงินบำรุงการศึกษา	หมายเหตุ
ปีการศึกษา ๒๕๕๘	๐	๐	๑,๖๐๐,๐๐๐	
ปีการศึกษา ๒๕๕๙	๐	๐	๕๖๔,๘๐๐	
ปีการศึกษา ๒๕๖๐	๓,๙๙๗,๕๐๐	๐	๒๑๓,๖๐๐	
ปีการศึกษา ๒๕๖๑	๑,๔๘๕,๐๐๐	๐	๕๖๐,๕๐๐	
ปีการศึกษา ๒๕๖๒	๓,๐๐๐,๐๐๐	๐	๑๐๐,๐๐๐	
ปีการศึกษา ๒๕๖๓	๑,๒๘๕,๐๐๐	๐	๐	
ปีการศึกษา ๒๕๖๔	๐	๐	๘๕,๐๕๐	
ปีการศึกษา ๒๕๖๕	๐	๐	๐	



หมายเหตุ ข้อมูล ณ วันที่ ๑๐ มกราคม ๒๕๖๖

ข้อมูลอาคารสถานที่



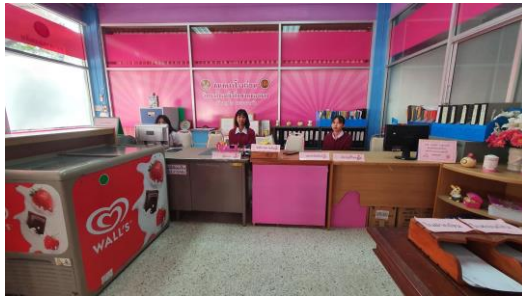
วิทยาลัยอาชีวศึกษาหนองคาย เลขที่ ๒๔๐ หมู่ ๑ ตำบลหนองกอมเกาะ อำเภอเมือง จังหวัดหนองคาย รหัสไปรษณีย์ ๔๓๐๐๐ มีเนื้อที่ ๔๒ ไร่ ๒ งาน ๗๕ ตารางวา ประกอบด้วยอาคาร และสถานที่ดังนี้

อาคารอนันตนาคราช



ลักษณะอาคารคอนกรีต ๒ ชั้น ๒,๒๐๐ ตร.ม.ก่อสร้าง พ.ศ.๒๕๓๘ ใช้งานได้ตั้งเงิน ๑๑,๕๔๕,๒๐๐ บาท (งปม.) ในอาคารมีห้องดังนี้

หอประชุม	ธนาคารโรงเรียน
โรงอาหาร	ห้ององค์การวิชาชีพ
ห้องน้ำ ห้องส้วม ๘ ห้อง	ห้องรับประทานอาคาร บุคลากรในวิทยาลัยฯ
ห้องรับรองผู้บริหารฯ	ห้องเรียนสาขาวิชาอาหารและโภชนาการ



ธนาคารโรงเรียน



โรงอาหาร



ห้องรับประธานอาคาร บุคลากรในวิทยาลัยฯ



ห้องรับรองผู้บริหารฯ



หอประชุม



ห้ององค์การวิชาชีพ



ห้องเรียนแผนกวิชาอาหารและโภชนาการ



ห้องน้ำและพื้นที่หลังร้านอาหาร

อาคารมูจลินทนาคราช



ลักษณะอาคารคอนกรีต ๔ ชั้น ๒,๒๔๐ ตร.ม. ก่อสร้าง พ.ศ. ๒๕๓๘ ใช้งานได้ดี
วงเงิน ๑๕,๔๕๔,๘๐๐ บาท (งปม.) ในอาคารมีห้องดังนี้

ห้องผู้อำนวยการ	ห้องประชุมกาสะลอง
ห้องเรียนและห้องปฏิบัติการ ๑๓ ห้อง	ห้องน้ำห้องส้วม ๑๘ ห้อง
ห้องปฏิบัติงานสำนักงาน ๔ ห้อง	ห้องพัสดุ ๒ ห้อง



ห้องผู้อำนวยการวิทยาลัยอาชีวศึกษาหนองคาย



ห้องปฏิบัติงานสำนักงานฝ่ายบริหารทรัพยากร



ห้องปฏิบัติงานสำนักงานฝ่ายวิชาการ



ห้องปฏิบัติงานฝ่ายแผนงานและความร่วมมือ

อาคารสุทโธนาคราช

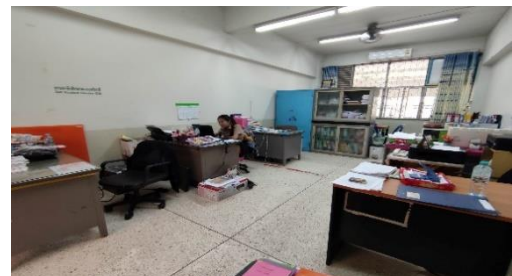


ลักษณะอาคารคอนกรีต ๔ ชั้น ๒,๔๐๐ ตร.ม. ก่อสร้าง พ.ศ. ๒๕๔๑ ใช้งานได้ดี
วงเงิน ๑๒,๙๓๐,๐๐๐ บาท (งปม.) ในอาคารมีห้องดังนี้

ห้องทวิภาคี	ห้องศูนย์ควบคุมระบบเครือข่ายสารสนเทศ
ห้องศูนย์ขายตรง	ห้องการโรงแรม
ห้องเรียนและห้องปฏิบัติการ ๑๓ ห้อง	ห้องน้ำ ห้องส้วม ๑๘ ห้อง
ห้องพักครู ๑ ห้อง	



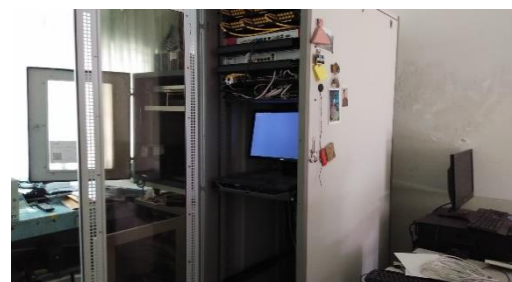
ห้องปฏิบัติการคอมพิวเตอร์



ห้องทวิภาคี



ห้องขายตรง



ห้องศูนย์ควบคุมระบบเครือข่ายสารสนเทศ

อาคารภูมิรัตนาคาราช



ลักษณะอาคารคอนกรีต ๔ ชั้น ๒,๓๓๐ ตร.ม. ก่อสร้าง พ.ศ. ๒๕๔๒ ใช้งานได้ดี
 วงเงิน ๑๒,๘๔๐,๐๐๐ บาท (งปม.) ในอาคารมีห้องดังนี้

ห้องโสตทัศนูปกรณ์	ห้องควบคุมเสียง
ห้อง Smart Class Room	ห้องปฏิบัติการทางภาษา
ห้องเรียนและห้องปฏิบัติการ ๑๒ ห้อง	ห้องน้ำ ห้องส้วม ๑๘ ห้อง
ห้องสมาคมครูผู้ปกครอง	



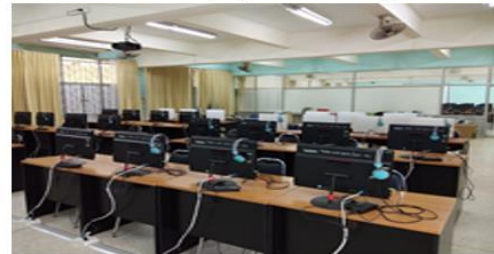
ห้องเรียน Smart Class Roomห้อง



ห้องเรียนทฤษฎี ทล.บ.การบัญชี



โสตทัศนูปกรณ์



ห้องปฏิบัติการทางภาษา

อาคารวิทยบริการ



ลักษณะอาคารคอนกรีต ๒ ชั้น ๑,๕๐๐ ตร.ม. ก่อสร้าง พ.ศ. ๒๕๔๗ ใช้งานได้ตั้ง
 วงเงิน ๘,๐๙๐,๐๐๐ บาท (งปม.) ในอาคารมีห้องดังนี้

ห้องสมุด	ห้องปฏิบัติการสำนักงาน ๓ ห้อง
ห้องปฏิบัติการเรียนการสอน ๒ ห้อง	ห้องน้ำ ๔ ห้อง
ห้องปฏิบัติการคอมพิวเตอร์ ๑ ห้อง	



ห้องสมุด



ห้องปฏิบัติการคอมพิวเตอร์



ห้องปฏิบัติการสำนักงานฝ่ายพัฒนากิจการ
 นักเรียน นักศึกษา



ห้องปฏิบัติการสำนักงานวิจัย

อาคารปีพาลนาคราช



ลักษณะอาคารคอนกรีต ๑ ชั้น ๕๑๒ ตร.ม. ก่อสร้าง พ.ศ.๒๕๔๐ ใช้งานได้ดี งบประมาณ ๗๐๐,๐๐๐ บาท (งปม.) ในอาคารมีห้องดังนี้

ห้องกิจกรรมลูกเสือวิสามัญ	ร้านสวัสดิการเพื่อการฝึกงานนักเรียน นักศึกษา
ห้องพัสดุ ๑ ห้อง	ห้องศูนย์บ่มเพาะฯ
ห้องงานปกครอง	ห้องเรียนและห้องปฏิบัติการ ๒ ห้อง



ร้านสวัสดิการเพื่อการฝึกงานนักเรียนนักศึกษา



ห้องงานปกครอง



งานศูนย์บ่มเพาะผู้ประกอบการอาชีวศึกษา



ห้องกิจกรรมลูกเสือ

อาคารเพชรภัทรนาคราช



ลักษณะอาคารคอนกรีต ๔ ชั้น ๓,๐๐๐ ตร.ม. ก่อสร้าง พ.ศ. ๒๕๕๗ ใช้งานได้
 วงเงิน ๒๔,๙๙๙,๙๙๙ บาท (งปม.) ในอาคารมีห้องดังนี้

ห้องเรียนห้องปฏิบัติการ ๑๖ ห้อง	ห้องน้ำ ๑๒ ห้อง
ห้องพักครู ๓ ห้อง	



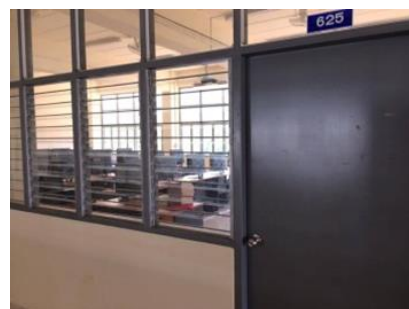
ห้องฝึกปฏิบัติแผนกวิชาอาหารและโภชนาการ



ห้องปฏิบัติการโรงแรม



ห้องพักครูแผนกการท่องเที่ยว



ห้องปฏิบัติการคอมพิวเตอร์

อาคารอุษงค์นาคราช



ลักษณะอาคารคอนกรีต ๔ ชั้น ๑,๐๘๘ ตร.ม. ก่อสร้าง พ.ศ. ๒๕๖๒ ใช้งานได้ดี
วงเงิน ๑๑,๔๕๐,๐๐๐ บาท (งปม.) ในอาคารมีห้องดังนี้



ห้องปฏิบัติการภาษาต่างประเทศธุรกิจ



ห้องปฏิบัติการภาษาต่างประเทศธุรกิจ



ห้องปฏิบัติการเทคโนโลยีบัณฑิตสาขาการตลาด



ห้องปฏิบัติการเทคโนโลยีบัณฑิตสาขา
การบัญชี

**ห้องสวนพฤกษศาสตร์โรงเรียน**

ลักษณะอาคารไม้ ๑ ชั้น

พื้นที่ใช้สอย

ห้องสวนพฤกษศาสตร์โรงเรียน ๑ ห้อง

**อาคารพัสดุกลาง**ลักษณะอาคารคอนกรีต ๑ ชั้น ๖๔ ตร.ม.
ก่อสร้าง พ.ศ.๒๕๕๔ งบประมาณ ๔๐๐,๐๐๐ บาท (งปม.)**พื้นที่ใช้สอย** ห้องพัสดุ ๑ ห้อง**บ้านพักผู้อำนวยการ ระดับ ๗-๘**ลักษณะอาคาร บ้านเดี่ยว ๒ ชั้น ก่อสร้าง
พ.ศ. ๒๕๓๘ งบเงิน ๖๐๗,๐๐๐ บาท (งปม.)**พื้นที่ใช้สอย** บ้านพักผู้อำนวยการ ระดับ ๘**บ้านพักครู**จำนวน ๑๓ หลัง ลักษณะอาคารบ้านเดี่ยว
๑ ชั้น ก่อสร้าง พ.ศ. ๒๕๓๘ งบเงิน ๔๙๖,๖๖๖ บาท
(บก.ศ.)**พื้นที่สอยใช้** บ้านพักครู ๒ ห้องนอน**อาคารห้องน้ำ** ลักษณะอาคารคอนกรีต ๑ ชั้น
ก่อสร้าง พ.ศ. ๒๕๕๑ งบเงิน ๒๔๐,๐๐๐ บาท
(งปม.) ปรับปรุงเมื่อ ปี ๒๕๕๘ งบเงิน

๑,๔๖๗,๐๐๐ บาท

พื้นที่ใช้สอย ห้องน้ำชาย - หญิง ๑๐ ห้อง

สิ่งปลูกสร้างอื่น



อนุสรณ์ ๑๐ ปี วิทยาลัยอาชีวศึกษาหนองคาย



พระบรมรูปทรงม้า



ศาลปู่-ย่า



ห้องเอกสารการพิมพ์



ปัอมยาม



สนามเทนนิส



โรงจอดรถจักรยานยนต์



บริเวณจุดถ่ายภาพเช็คอินวิทยาลัย

พื้นที่ใช้สอยโดยรอบวิทยาลัยอาชีวศึกษาหนองคาย



ป้ายหน้าวิทยาลัยอาชีวศึกษาหนองคาย



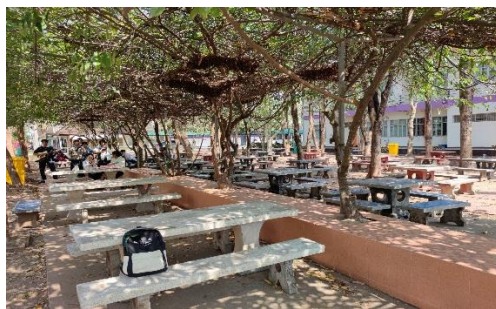
สนามบาสเก็ตบอล



ลานกาสิโน



ลานการะเวก ๑



ลานการะเวก ๒



เสาธง

ข้อมูลตลาดแรงงาน

สถานประกอบการ หน่วยงานภาครัฐและเอกชน จัดการศึกษาร่วมกับสถานศึกษาและลงนามความร่วมมือ โดยนักเรียน นักศึกษา ฝึกประสบการณ์วิชาชีพ

ปีการศึกษา	สถานประกอบการ หน่วยงานของรัฐ	สถานประกอบการ หน่วยงานของเอกชน	หมายเหตุ
ปีการศึกษา ๒๕๖๐	๑	๑๑	
ปีการศึกษา ๒๕๖๑	๑	๑๓	
ปีการศึกษา ๒๕๖๒	๓	๑๑	
ปีการศึกษา ๒๕๖๓	๓	๑๐	
ปีการศึกษา ๒๕๖๔	๖	๑๗	
ปีการศึกษา ๒๕๖๕	๕	๑๖	

หมายเหตุ ข้อมูล ณ วันที่ ๑๐ มกราคม ๒๕๖๖

สถานประกอบการที่ลงนามความร่วมมือ ปีการศึกษา ๒๕๖๕ จำนวน ๒๑ แห่ง ประกอบด้วย

ลำดับที่	สถานประกอบการ
๑	หนองคายคอนกรีต
๒	ร้านกาแฟละมุนหนองคาย
๓	บริษัท มั่งมี 24 Shop จำกัด
๔	ไปรษณีย์เมืองหนองคาย
๕	ธนาคารเพื่อการเกษตรและสหกรณ์การเกษตร สาขา.รัตนวาปี
๖	ไปรษณีย์ สาขา.ท่าบ่อ
๗	ร้านแว่นตาเจ้านาย
๘	บริษัท พี เอ็น พี หนองคายทราวิสพอร์ต จำกัด
๙	บริษัท ซีพีแรม จำกัด
๑๐	ร้านโพธิ์ชัยเฟอร์นิเจอร์ หนองคาย
๑๑	ร้านมัสดาร์ตคาเฟ่
๑๒	ร้าน ABC.D CafexGill : Coffee Nongkhai
๑๓	โรงแรมวานา เวสเนส รีสอร์ท
๑๔	หจก.กานตนาทัวร์
๑๕	โรงแรม Air Best อุดรธานี
๑๖	สำนักงานป้องกันและบรรเทาสาธารณภัย
๑๗	โรงพยาบาลส่งเสริมตำบลหนองนาง
๑๘	ร้านโนบิชา สาขาโลตัสหนองคาย
๑๙	ร้านโนบิชา สาขาบึงสี หนองคาย
๒๐	บริษัท ซีพี ออลล์ จำกัด(มหาชน)
๒๑	โรงเรียนอนุบาลเขี้ยววนนท์

หมายเหตุ ข้อมูล ณ วันที่ ๑๐ มกราคม ๒๕๖๖

สรุปจำนวนสถานประกอบการที่นักเรียน นักศึกษาฝึกประสบการณ์วิชาชีพ ปีการศึกษา ๒๕๖๕

ลำดับ	รายชื่อสถานประกอบการ	ที่อยู่สถานประกอบการ
๑	ร้านเกษตรบ้านไร่	อ.ศรีเชียงใหม่ จ.หนองคาย
๒	โครงการบ้านเอ็นเค สาขาบ้านปะโค	ต.ปะโค อ.เมือง จ.หนองคาย ๔๓๐๐๐
๓	ร้านมินาโฟน	เลขที่ ๒๐๔ ต.ในเมือง อ.เมือง จ.หนองคาย ๔๓๐๐๐
๔	ห้างหุ้นส่วนจำกัด ทรัพย์ทวี กม.๖ (๗-๑๑)	เลขที่ ๑๕๘ ต.หาดคำ อ.เมือง จ.หนองคาย ๔๓๐๐๐
๕	บริษัท ชัยศิริโฮมมอลล์	เลขที่ ๒๒๑ ต.ท่าบ่อ อ.ท่าบ่อ จ.หนองคาย ๔๓๑๑๐
๖	ร้าน ๗-Eleven สาขา ตลาดชัยพร	ต.ในเมือง อ.เมือง จ.หนองคาย ๔๓๐๐๐
๗	บริษัท ซีพี ออลล์ จำกัด (มหาชน) สำนักงานใหญ่	๒๐๖๓/๒-๒๐๖๕ กรุงเทพมหานคร
๘	ห้างหุ้นส่วนจำกัด สบายผ้าไหมลาว ๘๘	ต.หนองกอมเกาะ อ.เมือง จ.หนองคาย ๔๓๐๐๐
๙	ห้างหุ้นส่วนจำกัด พลภูมิ	เลขที่ ๗๗/๑๔๕ ม.๑ ต.ตะเคียนเตี้ย อ.บางละมุง จ.ชลบุรี
๑๐	โรงแรมกลางเมืองแอทหนองคาย	ที่อยู่ ๘๒๓ ต.ในเมือง อ.เมือง จ.หนองคาย ๔๓๐๐๐
๑๑	ร้าน Fin cafe	ที่อยู่ ๕๔๔ ต.ในเมือง อ.เมือง จ.หนองคาย ๔๓๐๐๐
๑๒	ST View nongkhai	ต.ในเมือง อ.เมือง จ.หนองคาย ๔๓๐๐๐
๑๓	ABC.D Cofex Gill	ที่อยู่ ๘๘๘ ต.มีชัย อ.เมือง จ.หนองคาย ๔๓๐๐๐
๑๔	วานา เวลเนส รีสอร์ท	ที่อยู่ ๒๒๒/๒ ต.หาดคำ อ.เมือง จ.หนองคาย ๔๓๐๐๐
๑๕	ศิลป์โสภา โฮเทล	ที่อยู่ ๘๘๗/๑ ต.ในเมือง อ.เมือง จ.หนองคาย ๔๓๐๐๐
๑๖	โรงแรม สุข โฮเทล	ที่อยู่ ๒๘๓ ต.เขานิวเวรน์ อ.เมือง จ.ระนอง ๘๕๐๐๐
๑๗	ร้าน มัสตาร์ดคาเฟ่	ที่อยู่ ๘๐๑/๓ ต.ในเมือง ต.เมือง จ.หนองคาย ๔๓๐๐๐
๑๘	ร้านศรีเชียงใหม่ประดับยนต์	เลขที่ ๖๔๕ ต.พรานพร้าว อ.ศรีเชียงใหม่ จ.หนองคาย ๔๓๑๓๐
๑๙	สำนักงานเทศบาลตำบลโซ่พิสัย	เลขที่ ๒๓๔ ต.โซ่ อ.โซ่พิสัย จ.บึงกาฬ ๓๘๑๗๐
๒๐	ร้านกราฟฟิคแฮร์รี่	เลขที่ ๓๕๔/๑๑๗ ต.โพธิ์ชัย อ.เมือง จ.หนองคาย ๔๓๐๐๐



ลำดับ	รายชื่อสถานประกอบการ	ที่อยู่สถานประกอบการ
๒๑	สำนักงานเทศบาลเมืองหนองคาย	เลขที่ ๒๕๒ ต.ในเมือง อ.เมือง จ.หนองคาย ๔๓๐๐๐
๒๒	บริษัท เจเอ็นเจ เซอร์วิส (ไทยแลนด์) จำกัด	เลขที่ ๔๒/๙ ต.ห้วยใหญ่ อ.บางละมุง จ.ชลบุรี ๒๐๑๕๐
๒๓	ห้างหุ้นส่วนจำกัด เคเอสพี บิลท์ แอนด์ ดีไซน์	เลขที่ ๓๔๖ ต.พระธาตุบังพวน อ.เมือง จ.หนองคาย ๔๓๐๐๐
๒๔	บริษัท เซ็นทรัล เรสตอรองส์ กรุ๊ป จำกัด	ที่อยู่ ๓๐๖ อาคารเซ็นทรัลสลิสม ถนนสลิสม แขวงสุริยวงศ์ เขตบางรัก กรุงเทพมหานคร ๑๐๕๐๐
๒๕	แขวงทางหลวงหนองคาย	ที่อยู่ ๑๑๕ ต.มีชัย อ.เมือง จ.หนองคาย ๔๓๐๐๐
๒๖	บริษัท พรินตองเก้ จำกัด	ที่อยู่ ๑๗๖ ต.มีชัย อ.เมือง จ.หนองคาย ๔๓๐๐๐
๒๗	ร้านพันธ์กราฟฟิค แอนด์ โฟโต้	ที่อยู่ ๙๑๖/๓-๔ ต.ในเมือง อ.เมือง จ.หนองคาย ๔๓๐๐๐
๒๘	ร้าน เอ็กซ์ทริม แอ็ดเวอ์ ไทยซิ่ง	ที่อยู่ ๙๙/๑ ต.มีชัย อ.เมือง จ.หนองคาย ๔๓๐๐๐
๒๙	ร้าน ธรรมทานการพิมพ์ & การป้าย	ที่อยู่ ๔๒๔/๑๒-๑๓ ต.ท่าบ่อ อ.ท่าบ่อ จ.หนองคาย
๓๐	ผาโฮมโปรดักชั่น	ที่อยู่ ๗๖/๔๖ ต.ในเมือง อ.เมือง จ.ขอนแก่น ๔๐๐๐๐
๓๑	ร้าน กาแฟเวียงนาคา สาขา ๓๐	ที่อยู่ ๑๕๖ ต.หนองกอมเกาะ อ.เมือง จ.หนองคาย ๔๓๐๐๐
๓๒	บริษัท แอร์เบสท์	ที่อยู่ ๒๗/๒ ต.หมากแข้ง อ.เมือง จ.หนองคาย ๔๑๐๐๐
๓๓	ร้าน บ้านต้นจาง	ต.วัดหลวง อ.โพนพิสัย จ.หนองคาย ๔๓๑๒๐
๓๔	ร้านต้นหญ่ ศิราภรณ์	ที่อยู่ ๙๕๑ ต.จุมพล อ.โพนพิสัย จ.หนองคาย ๔๓๑๒๐
๓๕	บ้านต้นไม้คาเฟ่	ที่อยู่ ๔๙ ต.มีชัย อ.เมือง จ.หนองคาย ๔๓๐๐๐
๓๖	ร้าน อิมทรีพี้เป็ดย่าง	ที่อยู่ ๑๒๗/๗ ต.หนองกอมเกาะ อ.เมือง จ.หนองคาย ๔๓๐๐๐
๓๗	โรงแรมอัครวรรณ	ที่อยู่ ๙ ต.โพธิ์ชัย อ.เมือง จ.หนองคาย ๔๓๐๐๐
๓๘	ร้าน AJ เค้ก ๙๙	ที่อยู่ ๗๗๔/๑๓ ต.ในเมือง อ.เมือง จ.หนองคาย ๔๓๐๐๐
๓๙	โรงแรม bout lagoon ภูเก็ต	ต.เกาะแก้ว อ.เมือง จ.ภูเก็ต ๘๓๐๐๐
๔๐	ร้าน Kook cake Dessert Cafe	ที่อยู่ ๓๓๕ ต.ท่าบ่อ อ.ท่าบ่อ จ.หนองคาย ๔๓๑๑๐



ลำดับ	รายชื่อสถานประกอบการ	ที่อยู่สถานประกอบการ
๔๑	เทศบาลตำบลหนองสองห้อง	เลขที่ ๓๔๕ ต.ค่ายบกหวาน อ.เมือง จ.หนองคาย ๔๓๑๐๐
๔๒	เทศบาลตำบลหาดคำ	เลขที่ ๐๕๗ ต.หาดคำ อ.เมือง จ.หนองคาย ๔๓๐๐๐
๔๓	ห้างหุ้นส่วนจำกัด หนองคายนำเซฮวด	เลขที่ ๒๔๘ ต.ในเมือง อ.เมือง จ.หนองคาย ๔๓๐๐๐
๔๔	ธนาคารเพื่อการเกษตรและสหกรณ์ การเกษตร	เลขที่ ๑๑๙๑/๑ ต.ในเมือง อ.เมือง จ.หนองคาย ๔๓๐๐๐
๔๕	ร้านหลงไหลกาแฟ	เลขที่ ๑๙๗/๖๑ ต.บ้านฉาง อ.บ้านฉาง จ.ระยอง ๒๑๑๓๐
๔๖	โรงแรมสามอรัรีเวอร์ไซด์	ที่อยู่ ๔๓ ต.มีชัย อ.เมือง จ.หนองคาย ๔๓๐๐๐
๔๗	ร้านโนบิซา สาขาบักซี หนองคาย	ที่อยู่ ๘๙ ต.โพธิ์ชัย อ.เมือง จ.หนองคาย ๔๓๐๐๐
๔๘	ร้านโนบิซา สาขาโลตัส หนองคาย	ต.หนองกอมเกาะ อ.เมือง จ.หนองคาย ๔๓๐๐๐
๔๙	สำนักงานป้องกันและบรรเทาสาธารณภัย จังหวัดหนองคาย	ศาลากลางชั้น ๔ ต.หนองกอมเกาะ อ.เมือง จ.หนองคาย
๕๐	โรงเรียนอนุบาลเข็ยรวนนท์	ที่อยู่ ๘๖ ต.วัดหลวง อ.โพนพิสัย จ.หนองคาย ๔๓๑๒๐
๕๑	โรงพยาบาลส่งเสริมสุขภาพตำบลหนองนาง	ต.หนองนาง อ.ท่าบ่อ จ.หนองคาย ๔๓๑๑๐
๕๒	บริษัท พี เอ็น ที หนองคาย ทรานสปอร์ต จำกัด	ที่อยู่ ๒๕๐ ม.๓ ต.มีชัย อ.เมือง จ.หนองคาย ๔๓๐๐๐
๕๓	ที่ทำการไปรษณีย์หนองคาย	ที่อยู่ ๓๘๙ ต.มีชัย อ.เมือง จ.หนองคาย ๔๓๐๐๐
๕๔	OOTOYA (โอโตยะ)	ที่อยู่ ๕๑๘ ต.บางแค อ.บางแค จ.กรุงเทพมหานคร ๑๐๑๖๐
๕๕	ครัวอัญชัน & กูโรตีชาชัก	ที่อยู่ ๙๗๘ ต.โพธิ์ชัย อ.เมือง จ.หนองคาย ๔๓๐๐๐
๕๖	ร้านกาแฟเวียด	ที่อยู่ ๘๕ ต.ในเมือง อ.เมือง จ.หนองคาย ๔๓๐๐๐
๕๗	Four seasons hotel bangkok	ที่อยู่ ๓๐๐ ต.ยานนาวา อ.สาทร จ.กรุงเทพฯ ๑๐๑๒๐
๕๘	ร้านต๋อยอาหารไทยจีน	ที่อยู่ ๑๐๑๓/๘ แขวงคลองตันเหนือ เขตวัฒนา จ.กรุงเทพฯ
๕๙	โรงแรมเดอะปาสเขาใหญ่	ที่อยู่ ๔๕๕ ต.หนองสาหร่าย อ.ปากช่อง จ.นครราชสีมา
๖๐	ห้างหุ้นส่วนจำกัด ยูตีซี รับสร้างบ้าน	ที่อยู่ ๙๑ อ.สระใคร จ.หนองคาย ๔๓๑๐๐



ลำดับ	รายชื่อสถานประกอบการ	ที่อยู่สถานประกอบการ
๖๑	ร้าน ซูเปอร์ถูก สุดคุ้ม	ที่อยู่ ๒๗๕ ต.ดงหลวง อ.ดงหลวง จ.มุกดาหาร ๔๙๑๔๐
๖๒	ร้าน แดกบ่ ๙๙	ที่อยู่ ๒๕๑ ต.หนองกอมเกาะ อ.เมือง จ.หนองคาย ๔๓๐๐๐
๖๓	ห้างหุ้นส่วนจำกัด กานตนาทัวร์	ที่อยู่ ๒๑๒ ต.มีชัย อ.เมือง จ.หนองคาย ๔๓๐๐๐
๖๔	บริษัท ซีพีแรม จำกัด	
๖๕	บริษัท ดาคอน อินสเป็คชั่น เทคโนโลยี	ที่อยู่ ๗๘/๔ ต.บ้านฉาง อ.บ้านฉาง จ.ระยอง ๒๑๑๓๐
๖๖	ร้าน จารุวรรณ ซูเปอร์สโตร์	ที่อยู่ ๓๔๗ ต.พระธาตุบังพวน อ.เมือง จ.หนองคาย ๔๓๑๐๐
๖๗	ร้าน วิชัยพาณิชย์	ที่อยู่ ๑๓๕/๑ ต.กมลาไสย อ.กมลาไสย จ.กาฬสินธุ์ ๔๖๑๓๐
๖๘	บริษัท เอ็ม อี ไอ อีเนอร์จี (ประเทศไทย) จำกัด	ที่อยู่ ๑๘/๑๐ ต.เชิงเนิน อ.เมือง จ.ระยอง ๒๑๐๐๐
๖๙	ร้านต้นหอม จำกัด	ที่อยู่ ๑๕๘ ต.เหล่าต่างคำ อ.โพนพิสัย จ.หนองคาย ๔๓๑๒๐
๗๐	สำนักงานสรรพากรพื้นที่หนองคาย	ที่อยู่ ๓๖๗ ต.หนองกอมเกาะ อ.เมือง จ.หนองคาย ๔๓๐๐๐
๗๑	สำนักงานเทศบาลตำบลสร้างนาขาว	ที่อยู่ ๑๖๖ ต.สร้างนาขาว อ.โพนพิสัย จ.หนองคาย ๔๓๐๐๐
๗๒	ห้างหุ้นส่วนจำกัด ไอ.ที.ซี.อ็อป คอมพิวเตอร์	ที่อยู่ ๒๒๐/๑๖ ต.มีชัย อ.เมือง จ.หนองคาย ๔๓๐๐๐
๗๓	องค์การบริหารส่วนตำบลสังคม	ที่อยู่ ๕๕ ต.สังคม อ.สังคม จ.หนองคาย ๔๓๑๖๐
๗๔	ด่านศุลกากรจังหวัดหนองคาย	ที่อยู่ ๒๒๔ หนองกอมเกาะ อ.เมือง จ.หนองคาย ๔๓๐๐๐
๗๕	ร้าน Kinn's the Buta	ที่อยู่ ๙๒/๒๖ ต.ในเมือง อ.เมือง จ.ขอนแก่น ๔๐๐๐๐
๗๖	สหกรณ์ออมทรัพย์ครูเลย จำกัด	ที่อยู่ ๕๑๐ ต.กุดป่อง อ.เมือง จ.เลย ๔๒๐๐๐
๗๗	ห้างหุ้นส่วนจำกัด ปุริวิวัฒน์	เลขที่ ๑๖๒ ม.๑๔ ต.พานพร้าว อ.ศรีเชียงใหม่ จ.หนองคาย
๗๘	ที่ทำการไปรษณีย์ศรีเชียงใหม่	ที่อยู่ ๓๓๗ ต.พานพร้าว อ.ศรีเชียงใหม่ จ.หนองคาย
๗๙	โรงพยาบาลหนองคาย	ที่อยู่ ๑๑๕๘ ต.ในเมือง อ.เมือง จ.หนองคาย ๔๓๐๐๐
๘๐	บริษัท ดวงนารา การบัญชี ๙๙ จำกัด	ที่อยู่ ๓๕๔/๕๕ ต.โพธิ์ชัย อ.เมือง จ.หนองคาย ๔๓๐๐๐



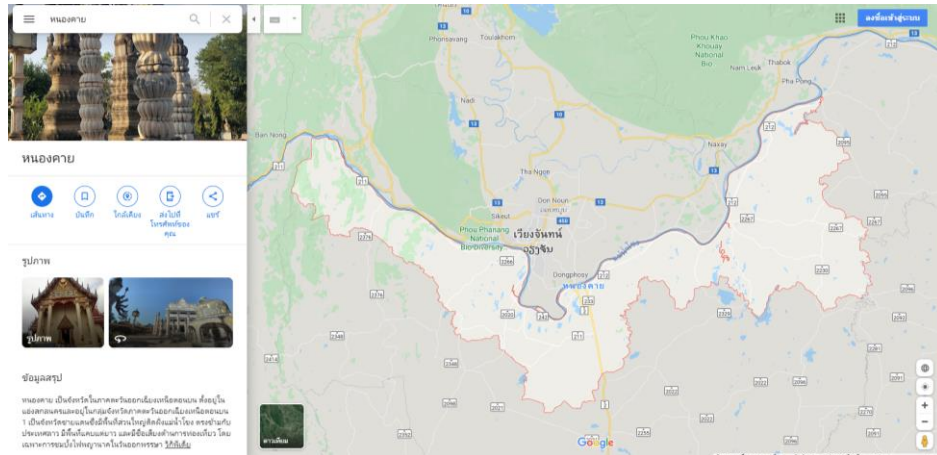
ลำดับ	รายชื่อสถานประกอบการ	ที่อยู่สถานประกอบการ
๘๑	สำนักงานเทศบาลตำบลบ้านเดื่อ	ที่อยู่ ๑๙๙ ต.บ้านเดื่อ อ.เมือง จ.หนองคาย ๔๓๐๐๐
๘๒	สถานีตำรวจภูธรเมืองหนองคาย	ที่อยู่ ๘๑๓ ต.ในเมือง อ.เมือง จ.หนองคาย ๔๓๐๐๐
๘๓	ห้างหุ้นส่วนจำกัด ทรัพย์ทวี กม.๖	ที่อยู่ ๑๕๘ ต.หาดคำ อ.เมือง จ.หนองคาย ๔๓๐๐๐
๘๔	บริษัท เมกะฟาส จำกัด	ที่อยู่ ๑๐๐ จ.กรุงเทพมหานคร ๑๐๑๕๐
๘๕	สายการบินไทย สนามบินอุดรธานี	ที่อยู่ ๒๒๔ ต.หมากแข้ง อ.เมือง จ.หนองคาย ๔๑๐๐๐
๘๖	มูลนิธิสว่างคณาธรรมสถานหนองคาย	ที่อยู่ ๙๑๑/๑๕ ต.ในเมือง อ.เมือง จ.หนองคาย ๔๓๐๐๐
๘๗	สำนักงานเทศบาลตำบลโพนสา	๒๔๒ ต.โพนสา อ.ท่าบ่อ จ.หนองคาย ๔๓๑๑๐
๘๘	บริษัท คิทเซ็น เทคโนโลยีแพคเกจจิ้ง จำกัด	๑๕๒/๑๒ ต.บ้านธาตุ อ.เพ็ญ จ.อุดรธานี ๔๑๑๕๐
๘๙	สำนักงานสรรพสามิตพื้นที่หนองคาย	๙๔ ม.๕ ต.หนองกอมเกาะ อ.เมือง จ.หนองคาย ๔๓๐๐๐
๙๐	สำนักงานเทศบาลตำบลวัดธาตุ	๒๐๕ ต.วัดธาตุ อ.เมือง จ.หนองคาย ๔๓๐๐๐
๙๑	ห้างหุ้นส่วนจำกัด เอเอ็นการบัญชี	๑๔ ต.โพธิ์ชัย อ.เมือง จ.หนองคาย ๔๓๐๐๐
๙๒	สำนักงานจังหวัดหนองคาย	ต.หนองกอมเกาะ อ.เมือง จ.หนองคาย ๔๓๐๐๐
๙๓	ร้านชัยศิริ เพ็ทมอลล์	ต.หนองกอมเกาะ อ.เมือง จ.หนองคาย ๔๓๐๐๐
๙๔	บริษัท เอ็ม.บี.ซี.แลนด์ จำกัด	อาคารฟอร์จูนเฮ้าส์ ชั้น ๒๗, ถนนรัชดาภิเษก แขวงดินแดง เขตดินแดง กรุงเทพมหานคร, ๑๐๔๐๐
๙๕	องค์การบริหารส่วนตำบลรัตนวาปี	๑๐๒ ต.รัตนวาปี อ.รัตนวาปี จ.หนองคาย ๔๓๑๒๐
๙๖	ธนาคารออมสิน	อ.เมือง จ.หนองคาย ๔๓๐๐๐
๙๗	ร้าน KFC สาขาสุวรรณหนองคาย	๓๐๔ ต.โพธิ์ชัย อ.เมือง จ.หนองคาย ๔๓๐๐๐
๙๘	ร้านเซเว่นอีเลฟเว่น โพนพิสัย	ต.ชุมช้าง อ.โพนพิสัย จ.หนองคาย ๔๓๑๒๐
๙๙	บริษัท เมเจอร์แกรนด์ฟู้ด แอนด์ เบเวอเรจ จำกัด	๑๑๔๑/๑ ต.ในเมือง อ.เมือง จ.หนองคาย ๔๓๐๐๐
๑๐๐	บริษัท ซีพีแรม จำกัด	๑๗๗ หมู่ ๔ ถนนปทุมธานี-ลาดหลุมแก้ว ตำบลระแหง อำเภอลาดหลุมแก้ว จังหวัดปทุมธานี ๑๒๑๔๐



ลำดับ	รายชื่อสถานประกอบการ	ที่อยู่สถานประกอบการ
๑๐๑	ร้านมิสเตอร์โดนัท (สาขาอัครวรรณ ๑)	๓๐๔/๑๐ ต.มีชัย อ.เมือง จ.หนองคาย ๔๓๐๐๐
๑๐๒	ร้านมิสเตอร์โดนัท (สาขาอัครวรรณ ๒)	๒๓๓ ต.โพธิ์ชัย อ.เมือง จ.หนองคาย ๔๓๐๐๐
๑๐๓	บริษัท ดวงนารากรบัญชี ๙๙ จำกัด	๓๕๔/๕๕ ต.โพธิ์ชัย อ.เมือง จ.หนองคาย ๔๓๐๐๐
๑๐๔	ร้าน อรรถทรัพย์ทวีโชคกิจพานิช	๓๕๔/๕๕ ต.โพธิ์ชัย อ.เมือง จ.หนองคาย ๔๓๐๐๐
๑๐๕	ร้าน อรรถทรัพย์ทวีโชคกิจพานิช	๑๐๘ ต.โพธิ์ชัย อ.เมือง จ.หนองคาย ๔๓๐๐๐
๑๐๖	ห้างหุ้นส่วนจำกัด ปิยะพงษ์เจริญทรัพย์	๒๕๕ ต.หนองกอมเกาะ อ.เมือง จ.หนองคาย ๔๓๐๐๐
๑๐๗	ร้าน Ant Delivery ทำบ่อ	๒๓๔/๑ ต.ทำบ่อ อ.ทำบ่อ จ.หนองคาย ๔๓๑๑๐
๑๐๘	บริษัท โทโฮกุไฟโอเนียร์ (ประเทศไทย) จำกัด	๑ สวนอุตสาหกรรม ๕๐ หมู่ที่ ๕ ถนน โรจนะ ตำบล คานหาม อำเภออุทัย

หมายเหตุ ข้อมูล ณ วันที่ ๑๐ มกราคม ๒๕๖๖

ข้อมูลพื้นฐานของจังหวัดหนองคาย



คำขวัญจังหวัดหนองคาย “วีรกรรมปราบฮ่อ หลวงพ่อพระใส สะพานไทยลาว” จังหวัดหนองคาย เมืองชายแดนริมฝั่งแม่น้ำโขง เป็นประตูสู่เมืองเวียงจันทน์ เมืองหลวงของสาธารณรัฐประชาธิปไตยประชาชนลาว (สปป. ลาว) โดยมีสะพานมิตรภาพไทย - ลาว เชื่อมระหว่างสองประเทศ จังหวัดหนองคาย อยู่ห่างจากกรุงเทพฯ ๖๑๕ กิโลเมตร มีเนื้อที่ประมาณ ๓,๐๒๖.๕๓๔ ตารางกิโลเมตร หรือประมาณ ๑,๘๙๑,๕๘๓ ไร่ คิดเป็นพื้นที่ร้อยละ ๐.๕๙ ของพื้นที่ทั้งประเทศ ส่วนใหญ่เป็นพื้นที่ค่อนข้างราบมีพื้นที่เป็นคลื่นลอนลาดและเป็นภูเขาที่มีความสูงชันจากระดับน้ำทะเลตั้งแต่ ๒๐๐ เมตร อาณาเขตติดต่อกับจังหวัดใกล้เคียง ดังนี้

ทิศเหนือ	ติดต่อกับ	กำแพงนครเวียงจันทน์เขตเมืองหลวงของสาธารณรัฐประชาธิปไตยประชาชนลาวโดยมีแม่น้ำโขงเป็นแนวพรมแดน
ทิศตะวันออก	ติดต่อกับ	อำเภอปากคาด และอำเภอโซ่พิสัย จังหวัดบึงกาฬ
ทิศใต้	ติดต่อกับ	อำเภอบ้านม่วง จังหวัดสกลนคร อำเภอกู่แก้ว อำเภอสว่างคอม อำเภอบ้านดุง อำเภอนายูง และอำเภอบ้านผือ จังหวัดอุดรธานี
ทิศตะวันตก	ติดต่อกับ	อำเภอปากชม จังหวัดเลย

ภูมิประเทศ

สภาพภูมิประเทศของจังหวัดหนองคาย มีลักษณะทอดยาวตามลำน้ำโขง โดยทั่วไปเป็นที่ราบสูง แยกได้เป็น ๔ บริเวณ คือ

- ๑) พื้นที่ค่อนข้างราบ ได้แก่ อำเภอมืองหนองคาย อำเภอท่าบ่อ อำเภอศรีเชียงใหม่
- ๒) พื้นที่เป็นคลื่นลาดลอน กระจายอยู่ทุกอำเภอย่อย
- ๓) พื้นที่เป็นคลื่นลอนชันและเป็นเขาเป็นป่าธรรมชาติ เช่น ป่าไม้เต็งรัง เบญจพรรณ พบใน เขตอำเภอสว่างคอม
- ๔) สภาพพื้นที่เป็นภูเขาที่มีความสูงชันจากระดับน้ำทะเล ตั้งแต่ ๒๐๐ เมตร เป็นบริเวณเทือกเขาต่าง ๆ ทางทิศตะวันตกในเขตอำเภอสว่างคอม



หนองคายเป็นจังหวัดชายแดนทางภาคตะวันออกเฉียงเหนือตอนบน มีอาณาเขตติดกับนครหลวงเวียงจันทน์ ซึ่งเป็นเมืองหลวงของสาธารณรัฐประชาธิปไตยประชาชนลาว โดยมีแม่น้ำโขงเป็นเส้นกั้นเขตแดน เป็นจังหวัดชายแดนที่มีเอกลักษณ์พิเศษ โดยมีพื้นที่ทอดขนานยาวไปตามลำน้ำโขง มีความยาวทั้งสิ้น ๒๑๐.๖๐ กิโลเมตร ความกว้างของพื้นที่ทอดขนานไปตามลำน้ำโขง โดยเฉลี่ยประมาณ ๒๐-๒๕ กิโลเมตร ช่วงที่กว้างที่สุดอยู่ที่อำเภอเฝ้าไร่และช่วงที่แคบที่สุดอยู่ที่อำเภอท่าบ่อ มีอำเภอที่อยู่ติดกับลำน้ำโขง ๖ อำเภอ คือ อำเภอสังคม อำเภอท่าบ่อ อำเภอศรีเชียงใหม่ อำเภอเมือง อำเภอโพนพิสัยและอำเภอรัตนวาปี มีอาณาเขตติดต่อกับ สาธารณรัฐประชาธิปไตยประชาชนลาว คือ แขวงเวียงจันทน์ นครหลวงเวียงจันทน์และแขวงบอลิคำไซ

จังหวัดหนองคาย มีจุดผ่านแดนไปสาธารณรัฐประชาธิปไตยประชาชนลาว รวม ๖ จุด เป็นจุดผ่านแดนถาวร ๒ จุด และจุดผ่อนปรน ๔ จุด จุดผ่านแดนที่สำคัญและเป็นสากล คือ ด่านสะพานมิตรภาพไทย - ลาว ซึ่งรัฐบาลออสเตรเลีย - ไทย - สาธารณรัฐประชาธิปไตยประชาชนลาวร่วมมือกันสร้างและเป็นประตูไปสู่อินโดจีน

เนื่องจากแม่น้ำโขงไหลผ่านอำเภอต่างๆ เกือบทุกอำเภอ จึงก่อให้เกิดประโยชน์ในการเกษตรกรรม ราษฎรได้อาศัยแม่น้ำโขงเป็นแหล่งน้ำที่ใช้เพื่อการเกษตรและอุปโภคบริโภค โดยเฉพาะราษฎรที่อาศัยอยู่ริมแม่น้ำโขง จะได้รับประโยชน์มากกว่าราษฎรที่อยู่ลึกเข้าไปจากแม่น้ำโขง นอกจากนี้สำนักงานพลังงานแห่งชาติ ได้จัดตั้งสถานีสูบน้ำด้วยไฟฟ้า ในพื้นที่ ๙ อำเภอ รวมทั้งสิ้น ๘๒ สถานี เพื่อทำการสูบน้ำจากแม่น้ำโขงและแหล่งน้ำอื่นๆ ขึ้นมาใช้เพื่อการเกษตรกรรม

ลักษณะอากาศ

จัดอยู่ในจำพวกฝนแถบร้อนและแห้งแล้ง (ธ.ค. - ม.ค.) ในฤดูมรสุมตะวันออกเฉียงเหนือ อุณหภูมิจะเริ่มลดในเดือนพฤศจิกายนและต่ำสุด ในช่วงเดือนธันวาคมถึงมกราคม ในช่วงเดือนมีนาคมถึงพฤษภาคม เป็นช่วงเปลี่ยนฤดู อุณหภูมิจะสูงขึ้นอย่างรวดเร็วในเดือนมีนาคม และร้อนจัดในเดือนเมษายน ในฤดูมรสุมตะวันออกเฉียงใต้ (มิ.ย.- ก.ค.) อุณหภูมิโดยทั่วไปจะลดลง และในเดือนตุลาคม อุณหภูมิจะเริ่มลดลงจนอากาศหนาวเย็น อุณหภูมิต่ำสุดรายปีอยู่ที่ ๙.๕๐ องศาเซลเซียส

อุณหภูมิสูงสุดรายปีอยู่ที่ ๔๐.๖๐ องศาเซลเซียสเฉลี่ยรายปีอยู่ที่ ๒๖.๔๖ องศาเซลเซียส ปริมาณน้ำฝนทั้งปีอยู่ที่ ๑,๘๔๓.๖ มิลลิเมตรต่อปี

เป้าหมายในการพัฒนาจังหวัดหนองคาย

จากผลการวิเคราะห์สภาวะแวดล้อมทั้งภายในและภายนอกของจังหวัดหนองคาย รวมทั้งการวิเคราะห์ความสัมพันธ์ของจุดแข็งกับโอกาส จุดแข็งกับอุปสรรค จุดอ่อนกับโอกาสและจุดอ่อนกับอุปสรรค ตลอดจนการวิเคราะห์การพัฒนาด้านเศรษฐกิจและสังคมจังหวัดหนองคาย พบว่าจังหวัดหนองคาย ซึ่งเป็น เมืองชายแดน ติดกับ สปป.ลาว มีโอกาสในการเติบโตทางด้านเศรษฐกิจ และมีโอกาสขยายความเจริญทางด้าน เศรษฐกิจและสังคม ทำให้ได้ข้อสรุปหรือเป้าหมายสุดท้ายของการพัฒนาจังหวัดหนองคาย คือ “เมืองน่าอยู่ เปิดประตูสู่อาเซียน”

จังหวัดหนองคายเป็นจังหวัดที่มีประวัติยาวนาน เป็นส่วนหนึ่งที่สำคัญของประวัติศาสตร์ชาติไทย เป็นจังหวัดชายแดน เป็นประตูสู่อาเซียน มีจุดผ่อนปรนจำนวนมาก และมีด่านถาวรที่เป็นมาตรฐานสากล มีสำนักงานการค้าชายแดน และสำนักงานการค้าต่างประเทศตั้งอยู่ในจังหวัด เอื้อต่อ



การส่งเสริมด้านการค้า ชายแดนระหว่างจังหวัดและประเทศเพื่อนบ้าน มีมูลค่าการค้าชายแดน (มูลค่านำเข้าและส่งออกรวมกัน) กับ สปป.ลาว ก่อนช่วงสูงเมื่อเทียบกับจังหวัดที่มีการค้าชายแดน กับ สปป.ลาว มีที่ตั้งตรงข้ามกับนครหลวง เวียงจันทน์ สาธารณรัฐประชาธิปไตยประชาชนลาว มีชายแดนทอดยาวตามลำน้ำโขงเป็นระยะทางประมาณ ๒๑๐.๖๐ กิโลเมตร มีภูมิทัศน์ที่สวยงาม มีปริมาณน้ำจากแม่น้ำโขงเพียงพอในการเพาะปลูกพืชเศรษฐกิจและยังเหมาะสมในการทำประมง ซึ่งสามารถพัฒนาเป็นศูนย์วิจัยศึกษาและรวบรวมพันธุ์ปลาน้ำจืดของกลุ่มจังหวัดมีแหล่งท่องเที่ยวเชิงนิเวศน์ ประเพณี วัฒนธรรม และศาสนาที่สำคัญ เช่น วังน้ำมอก บั้งไฟพญานาค วัดหลวงพ่อพระใส วัดศรีชมพูนาคค้อ วัดอรัญบรรพต วัดหินหมากเป้ง แหล่งโบราณคดีโคกคอน อำเภอท่าบ่อ และมีเกจิอาจารย์ชื่อดัง คือ หลวงปู่เทศก์และหลวงปู่เหรียญ เป็นต้น มีปรากฏการณ์บั้งไฟพญานาค (ขึ้น ๑๕ ค่ำ เดือน ๑๑) ตามลำน้ำโขง เช่น อำเภอศรีเชียงใหม่ อำเภอท่าบ่อ อำเภอโพนพิสัย อำเภอรันทนาปีที่ทำให้เกิดการท่องเที่ยววัฒนธรรมและประเพณี ตลอดจนการสร้างมูลค่าให้กับอุตสาหกรรมการท่องเที่ยวมีโรงงานอุตสาหกรรมแปรรูปผลไม้กระป๋อง เช่น มะเขือเทศ ข้าวโพดหวาน ที่มีกำลังการผลิตมากที่สุดในภาคอีสานและมีโรงงานอุตสาหกรรมแปรรูปยางพารา ยางแท่งจากการรวมตัวของประชาคมเศรษฐกิจอาเซียน (ASEAN Economic Community : AEC) ซึ่งจะสมบูรณ์ ภายใน ปี ๒๕๕๘ และการพัฒนาระบบ Logistic เชื่อมโยงจากประเทศจีน พม่า ไทย ลาว เวียดนาม มาเลเซียและสิงคโปร์รวมทั้งเส้นทางระเบียงเศรษฐกิจแนวตะวันออก - ตะวันตก (East-West Economic Corridor : EWEC) ช่วยส่งเสริมทั้งการค้า การลงทุนและการท่องเที่ยวและมีความร่วมมือในกลุ่ม ประเทศที่อยู่ในพื้นที่ Great Mekong Sub region (GMS) (ประเทศที่อยู่ในลุ่มแม่น้ำโขง ไทย จีน พม่า ลาว และ กัมพูชา) โดยสะพานมิตรภาพไทย-ลาว เป็นเส้นทางคมนาคมติดต่อกับ สปป.ลาว และประเทศในกลุ่มอนุภูมิภาค ลุ่มน้ำโขง ลาว - เวียดนาม - จีน - กัมพูชา ช่วยส่งเสริมทั้งการค้า การลงทุนและการท่องเที่ยว ประกอบกับรัฐบาลมีนโยบาย สนับสนุนและส่งเสริมการค้า การค้า และยกระดับการแข่งขันใน ประเทศกลุ่มประชาคมอาเซียนตลอดจนส่งเสริมการท่องเที่ยว และ “ครัวไทย สู่ครัวโลก” รวมทั้งส่งเสริมอาหาร ปลอดภัย (Food Safety) และสนับสนุนให้จังหวัดชายแดนมีการกำหนดเป็นเขตเศรษฐกิจพิเศษและกระทรวงอุตสาหกรรมร่วมกับจุฬาลงกรณ์มหาวิทยาลัย ได้มีการศึกษาอุตสาหกรรมในเขตเศรษฐกิจพิเศษและเขต เศรษฐกิจพิเศษของจังหวัดหนองคาย ควรมีทิศทางเป็นเศรษฐกิจสร้างสรรค์รักษาสิ่งแวดล้อมและเป็นการพัฒนาอย่างยั่งยืน

จังหวัดหนองคายยังต้องมีการพัฒนาบุคลากรภาครัฐและประชาชนที่ยังขาดความรู้และทักษะ ด้านภาษาอังกฤษและภาษาในประเทศกลุ่มอาเซียน ซึ่งจะมีผลกระทบต่อการค้าการลงทุนและการบริการ การสร้างมูลค่าของสินค้าเกษตรกรรม ยังไม่มีความชัดเจน เนื่องจากเกษตรกรขาดการรวมตัวที่เข้มแข็ง หน่วยงานภาครัฐและเอกชนยังขาดการสนับสนุนอย่างต่อเนื่องปัญหาความยาวของอาณาเขตพื้นที่ชายแดน ตามลำน้ำโขงส่งผลกระทบต่อสินค้าหนีภาษีการค้ามนุษย์ การค้ายาเสพติด การลักลอบ ค้าสัตว์ป่า ตลอดจน แรงงานต่างด้าวและปัญหาการลักลอบขนส่งสินค้าผิดกฎหมาย และยาเสพติดและลักลอบเข้าเมือง

ของคนต่างด้าว ขาดแคลนแรงงานในพื้นที่สำหรับแรงงานประเภทอุตสาหกรรมอาหารและขาดแคลนแรงงานภาค การเกษตร ประกอบกับประเทศเพื่อนบ้านมีระบบการปกครองแตกต่างกัน ประเทศไทย ทำให้เกิดปัญหา และอุปสรรคในด้านต่างๆ เช่น หลักเกณฑ์การติดต่อกับชายของ ประเทศเพื่อนบ้านไม่แน่นอนและไม่ชัดเจนรวมทั้ง ขั้นตอนการผ่านพิธีการศุลกากร มีปัญหา ด้าน



2565

วิทยาลัยอาชีวศึกษาหนองคาย
ข้อมูล 9 ประการ

กฎหมาย ขั้นตอน ระเบียบ เงื่อนไขไม่เป็นสากล เป็นเหตุให้เป็น อุปสรรคต่อการค้าขายระหว่าง
จังหวัดกับประเทศ สปป.ลาว เวียดนาม จีน

เว็บไซต์จังหวัดหนองคาย

<http://www.nongkhai.go.th>

แผนที่จังหวัดหนองคาย



“ทักษะเยี่ยม เปี่ยมคุณธรรม โน้มน้ำสัจคม”



วิทยาลัยอาชีวศึกษาหนองคาย

240 ม.1 ต.หนองกอมเกาะ อ.เมือง จ.หนองคาย 43000

หมายเลขโทรศัพท์ 042-422715- 6 Email : nkvc@hotmail.com