

ข้อมูลอาคารสถานที่



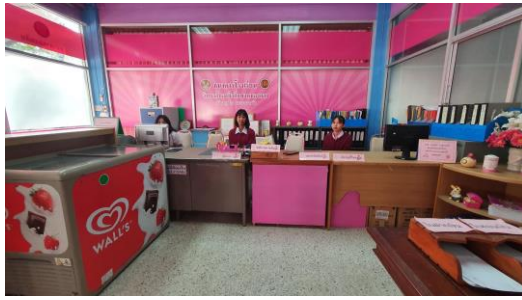
วิทยาลัยอาชีวศึกษาหนองคาย เลขที่ ๒๔๐ หมู่ ๑ ตำบลหนองกอมเกาะ อำเภอเมือง จังหวัดหนองคาย รหัสไปรษณีย์ ๔๓๐๐๐ มีเนื้อที่ ๔๒ ไร่ ๒ งาน ๗๕ ตารางวา ประกอบด้วยอาคาร และสถานที่ดังนี้

อาคารอนันตนาคราช



ลักษณะอาคารคอนกรีต ๒ ชั้น ๒,๒๐๐ ตร.ม.ก่อสร้าง พ.ศ.๒๕๓๘ ใช้งานได้ตึวงเงิน ๑๑,๕๔๕,๒๐๐ บาท (งปม.) ในอาคารมีห้องดังนี้

หอประชุม	ธนาคารโรงเรียน
โรงอาหาร	ห้ององค์การวิชาชีพ
ห้องน้ำ ห้องส้วม ๘ ห้อง	ห้องรับประทานอาคาร บุคลากรในวิทยาลัยฯ
ห้องรับรองผู้บริหารฯ	ห้องเรียนสาขาวิชาอาหารและโภชนาการ



ธนาคารโรงเรียน



โรงอาหาร



ห้องรับประธานอาคาร บุคลากรในวิทยาลัยฯ



ห้องรับรองผู้บริหารฯ



หอประชุม



ห้ององค์การวิชาชีพ



ห้องเรียนแผนกวิชาอาหารและโภชนาการ



ห้องน้ำและพื้นที่หลังร้านอาหาร

อาคารมูจลินทนาคราช



ลักษณะอาคารคอนกรีต ๔ ชั้น ๒,๒๔๐ ตร.ม. ก่อสร้าง พ.ศ. ๒๕๓๘ ใช้งานได้ดี
วงเงิน ๑๕,๔๕๔,๘๐๐ บาท (งปม.) ในอาคารมีห้องดังนี้

ห้องผู้อำนวยการ	ห้องประชุมกาสะลอง
ห้องเรียนและห้องปฏิบัติการ ๑๓ ห้อง	ห้องน้ำห้องส้วม ๑๘ ห้อง
ห้องปฏิบัติงานสำนักงาน ๔ ห้อง	ห้องพัสดุ ๒ ห้อง



ห้องผู้อำนวยการวิทยาลัยอาชีวศึกษาหนองคาย



ห้องปฏิบัติงานสำนักงานฝ่ายบริหารทรัพยากร



ห้องปฏิบัติงานสำนักงานฝ่ายวิชาการ



ห้องปฏิบัติงานฝ่ายแผนงานและความร่วมมือ

อาคารสุทโธนาคราช



ลักษณะอาคารคอนกรีต ๔ ชั้น ๒,๔๐๐ ตร.ม. ก่อสร้าง พ.ศ. ๒๕๔๑ ใช้งานได้ดี
วงเงิน ๑๒,๙๓๐,๐๐๐ บาท (งปม.) ในอาคารมีห้องดังนี้

ห้องทวิภาคี	ห้องศูนย์ควบคุมระบบเครือข่ายสารสนเทศ
ห้องศูนย์ขายตรง	ห้องการโรงแรม
ห้องเรียนและห้องปฏิบัติการ ๑๓ ห้อง	ห้องน้ำ ห้องส้วม ๑๘ ห้อง
ห้องพักครู ๑ ห้อง	



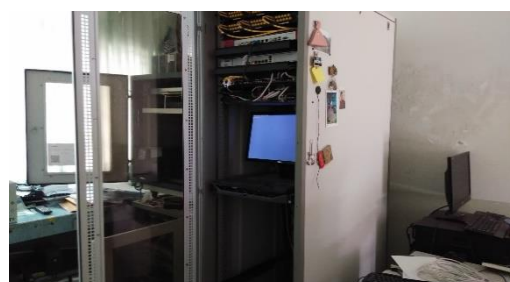
ห้องปฏิบัติการคอมพิวเตอร์



ห้องทวิภาคี



ห้องขายตรง



ห้องศูนย์ควบคุมระบบเครือข่ายสารสนเทศ

อาคารภูมิรัตนาคาราช



ลักษณะอาคารคอนกรีต ๔ ชั้น ๒,๗๓๐ ตร.ม. ก่อสร้าง พ.ศ. ๒๕๔๒ ใช้งานได้ดี
วงเงิน ๑๒,๘๔๐,๐๐๐ บาท (งปม.) ในอาคารมีห้องดังนี้

ห้องโสตทัศนูปกรณ์	ห้องควบคุมเสียง
ห้อง Smart Class Room	ห้องปฏิบัติการทางภาษา
ห้องเรียนและห้องปฏิบัติการ ๑๒ ห้อง	ห้องน้ำ ห้องส้วม ๑๘ ห้อง
ห้องสมาคมครูผู้ปกครอง	



ห้องเรียน Smart Class Roomห้อง



ห้องเรียนทฤษฎี ทล.บ.การบัญชี



โสตทัศนูปกรณ์



ห้องปฏิบัติการทางภาษา

อาคารวิทยบริการ



ลักษณะอาคารคอนกรีต ๒ ชั้น ๑,๕๐๐ ตร.ม. ก่อสร้าง พ.ศ. ๒๕๔๗ ใช้งานได้ดี
วงเงิน ๘,๐๙๐,๐๐๐ บาท (งปม.) ในอาคารมีห้องดังนี้

ห้องสมุด	ห้องปฏิบัติการสำนักงาน ๓ ห้อง
ห้องปฏิบัติการเรียนการสอน ๒ ห้อง	ห้องน้ำ ๔ ห้อง
ห้องปฏิบัติการคอมพิวเตอร์ ๑ ห้อง	



ห้องสมุด



ห้องปฏิบัติการคอมพิวเตอร์

ห้องปฏิบัติการสำนักงานฝ่ายพัฒนากิจการ
นักเรียน นักศึกษา

ห้องปฏิบัติการสำนักงานวิจัย

อาคารปีพาลนาคราช



ลักษณะอาคารคอนกรีต ๑ ชั้น ๕๑๒ ตร.ม. ก่อสร้าง พ.ศ.๒๕๔๐ ใช้งานได้ดี งบประมาณ ๗๐๐,๐๐๐ บาท (งปม.) ในอาคารมีห้องดังนี้

ห้องกิจกรรมลูกเสือวิสามัญ	ร้านสวัสดิการเพื่อการฝึกงานนักเรียน นักศึกษา
ห้องพักครู ๑ ห้อง	ห้องศูนย์บ่มเพาะฯ
ห้องงานปกครอง	ห้องเรียนและห้องปฏิบัติการ ๒ ห้อง



ร้านสวัสดิการเพื่อการฝึกงานนักเรียนนักศึกษา



ห้องงานปกครอง



งานศูนย์บ่มเพาะผู้ประกอบการอาชีวศึกษา



ห้องกิจกรรมลูกเสือ

อาคารเพชรภัทรนาคราช



ลักษณะอาคารคอนกรีต ๔ ชั้น ๓,๐๐๐ ตร.ม. ก่อสร้าง พ.ศ. ๒๕๕๗ ใช้งานได้ดี
วงเงิน ๒๔,๙๙๙,๙๙๙ บาท (งปม.) ในอาคารมีห้องดังนี้

ห้องเรียนห้องปฏิบัติการ ๑๖ ห้อง	ห้องน้ำ ๑๒ ห้อง
ห้องพักครู ๓ ห้อง	



ห้องฝึกปฏิบัติแผนกวิชาอาหารและโภชนาการ



ห้องปฏิบัติการโรงแรม



ห้องพักครูแผนกการท่องเที่ยว



ห้องปฏิบัติการคอมพิวเตอร์

อาคารทรงคันทาราช



ลักษณะอาคารคอนกรีต ๔ ชั้น ๑,๐๘๘ ตร.ม. ก่อสร้าง พ.ศ. ๒๕๖๒ ใช้งานได้ดี
วงเงิน ๑๑,๔๕๐,๐๐๐ บาท (งปม.) ในอาคารมีห้องดังนี้



ห้องปฏิบัติการภาษาต่างประเทศธุรกิจ



ห้องปฏิบัติการภาษาต่างประเทศธุรกิจ



ห้องปฏิบัติการเทคโนโลยีบัณฑิตสาขาการตลาด



ห้องปฏิบัติการเทคโนโลยีบัณฑิตสาขา
การบัญชี

อาคารศรีสัตตนาคราช



ลักษณะอาคารหลังคาคลุมอเนกประสงค์ ขนาด ๓๐ เมตร x ๔๐ เมตร ก่อสร้าง พ.ศ. ๒๕๖๖
ใช้งานได้ดี วงเงิน ๘,๑๒๑,๑๒๙.๗๑ บาท

	<p>ห้องสวนพฤกษศาสตร์โรงเรียน ลักษณะอาคารไม้ ๑ ชั้น</p> <p>พื้นที่ใช้สอย ห้องสวนพฤกษศาสตร์โรงเรียน ๑ ห้อง</p>
	<p>อาคารพัสดุกลาง ลักษณะอาคารคอนกรีต ๑ ชั้น ๖๔ ตร.ม. ก่อสร้าง พ.ศ.๒๕๕๔ วงเงิน ๔๐๐,๐๐๐ บาท (งปม.)</p> <p>พื้นที่ใช้สอย ห้องพัสดุ ๑ ห้อง</p>
	<p>บ้านพักผู้อำนวยการ ระดับ ๗-๘ ลักษณะอาคาร บ้านเดี่ยว ๒ ชั้น ก่อสร้าง พ.ศ. ๒๕๓๘ วงเงิน ๖๐๗,๐๐๐ บาท (งปม.)</p> <p>พื้นที่ใช้สอย บ้านพักผู้อำนวยการ ระดับ ๘</p>



บ้านพักครู

จำนวน ๑๓ หลัง ลักษณะอาคารบ้านเดี่ยว ๑ ชั้นก่อสร้าง พ.ศ. ๒๕๓๘ วงเงิน ๔๙๖,๖๖๖ บาท (บก.ศ.)

พื้นที่สอยใช้ บ้านพักครู ๒ ห้องนอน



อาคารห้องน้ำ ลักษณะอาคารคอนกรีต ๑ ชั้น ก่อสร้าง พ.ศ. ๒๕๕๑ วงเงิน ๒๔๐,๐๐๐ บาท (งปม.) ปรับปรุงเมื่อ ปี ๒๕๕๘ วงเงิน

๑,๔๖๗,๐๐๐ บาท

พื้นที่ใช้สอย ห้องน้ำชาย - หญิง ๑๐ ห้อง

สิ่งปลูกสร้างอื่น



อนุสรณ์ ๑๐ ปี วิทยาลัยอาชีวศึกษาหนองคาย



พระบรมรูปทรงม้า



ศาลปู่-ย่า



ห้องเอกสารการพิมพ์



ป้อมยาม



สนามเทนนิส



โรงจอดรถจักรยานยนต์



บริเวณจุดถ่ายภาพเช็คอินวิทยาลัย

พื้นที่ใช้สอยโดยรอบวิทยาลัยอาชีวศึกษาหนองคาย



ป้ายหน้าวิทยาลัยอาชีวศึกษาหนองคาย



สนามฟุตบอล



ลานกาสะลอง



ลานการะเวก ๑



ลานการะเวก ๒



เสาชิง